

Índice General Diciembre



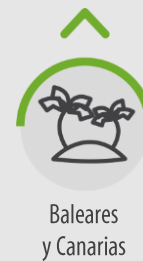
2,4%
1.361 puntos



0,6%
1.257 puntos



-1,3%
1.328 puntos



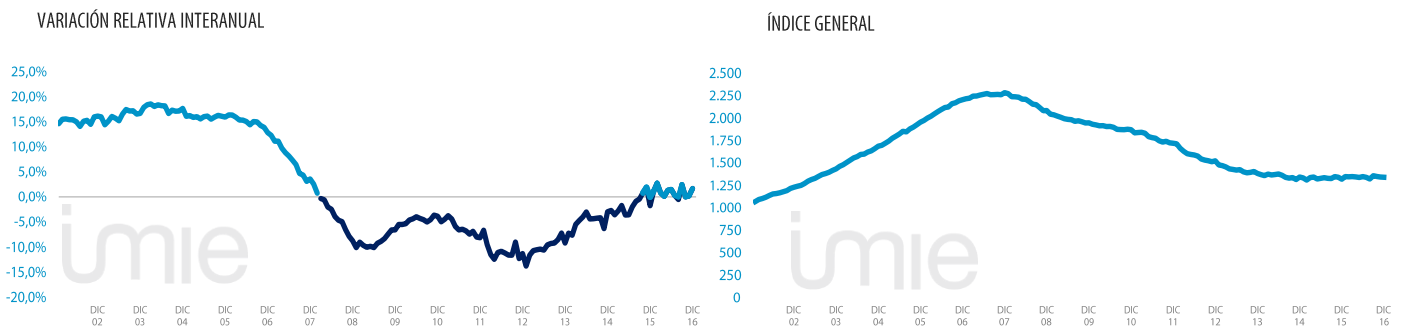
2,8%
1.316 puntos



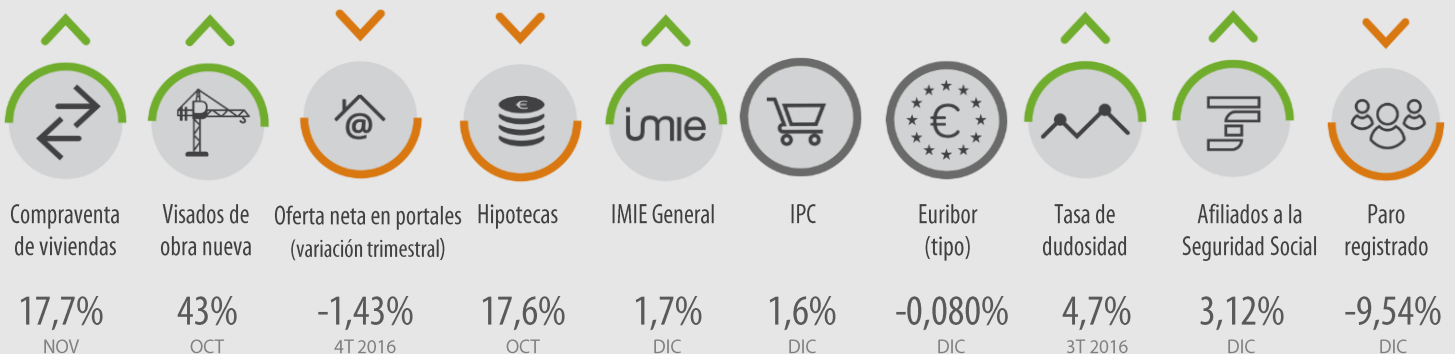
2,0%
1.367 puntos

El índice Tinsa IMIE General y Grandes Mercados, que se calcula a partir de las tasaciones de vivienda terminada (nueva y usada) realizadas por Tinsa, recoge cada mes la variación interanual del valor de la vivienda y su nivel respecto al año 2001 (base 1.000).

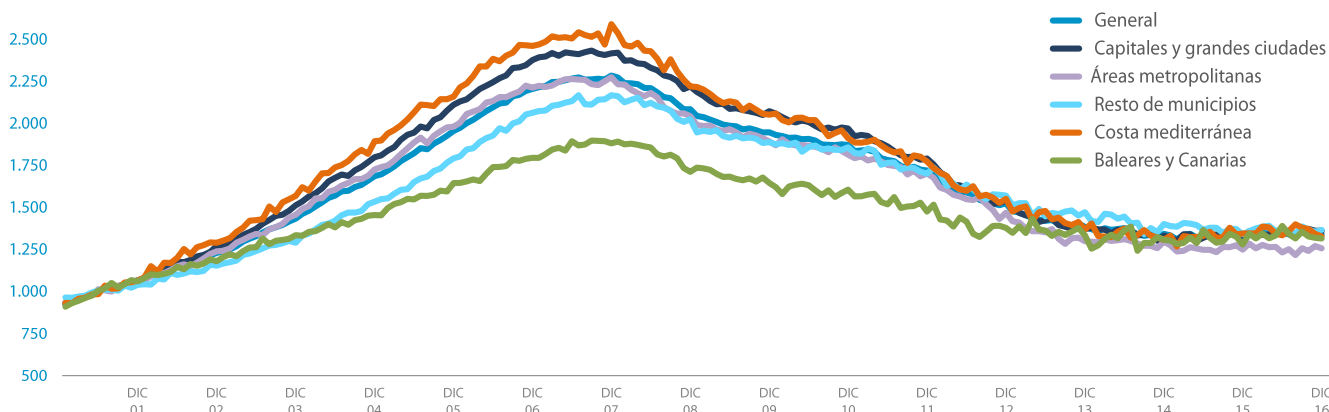
Evolución histórica del Índice General y de su variación relativa interanual



Flash de Mercado. Evolución interanual (excepto Oferta neta en portales; Euribor y Tasa de dudosa).



Evolución comparada de subíndices



Variación interanual en los últimos 12 meses

	ENE15	FEB-16	MAR 16	ABR 16	MAY 16	JUN16	JUL16	AGO16	SEP16	OCT16	NOV16	DIC16
General	1,1%	2,7%	0,8%	0,1%	1,3%	1,5%	0,3%	-0,5%	2,4%	0,0%	0,2%	1,7%
Capitales y grandes ciudades	2,9%	4,6%	-0,3%	-0,2%	3,5%	3,6%	1,0%	-0,9%	2,5%	1,6%	1,5%	2,4%
Áreas metropolitanas	0,8%	1,5%	2,8%	0,0%	0,7%	-1,3%	0,3%	-1,5%	-0,5%	-1,8%	-0,4%	0,6%
Costa mediterránea	1,0%	6,1%	4,3%	4,4%	1,6%	0,3%	0,3%	6,2%	4,3%	-0,6%	0,2%	-1,3%
Baleares y Canarias	3,2%	2,5%	4,3%	-0,4%	3,5%	1,8%	1,7%	2,0%	4,4%	-1,2%	-0,6%	2,8%
Resto de municipios	-2,2%	-0,7%	-1,6%	-0,9%	-5%	0,3%	-1,4%	-2,8%	2,9%	-0,4%	-1,2%	2,0%

Evolución del índice y variación interanual 2005 - 2016

		DIC-5	DIC-06	DIC-07	DIC-08	DIC-09	DIC-10	DIC-11	DIC-12	DIC-13	DIC-14	DIC-15	DIC-16
General	Puntos	1.955	2.205	2.284	2.084	1.947	1.872	1.719	1.524	1.384	1.343	1.320	1.342
	% Interanual	15,9%	12,8%	3,6%	-8,8%	-6,6%	-3,9%	-8,1%	-11,3%	-9,2%	-3,0%	-1,8%	1,7%
Capitales y grandes ciudades	Puntos	2.110	2.376	2.417	2.220	2.073	1.970	1.792	1.541	1.372	1.333	1.329	1.361
	% Interanual	17,3%	12,6%	1,7%	-8,1%	-6,6%	-5,0%	-9,1%	-14,0%	-11,0%	-2,8%	-0,3%	2,4%
Áreas metropolitanas	Puntos	1.980	2.213	2.274	2.043	1.893	1.813	1.702	1.468	1.299	1.297	1.250	1.257
	% Interanual	14,7%	11,7%	2,8%	-10,2%	-7,3%	-4,2%	-6,1%	-13,7%	-11,5%	-0,2%	-3,7%	0,6%
Costa mediterránea	Puntos	2.159	2.461	2.590	2.220	2.052	1.911	1.774	1.551	1.369	1.307	1.345	1.328
	% Interanual	14,0%	14,0%	5,3%	-14,3%	-7,6%	-6,8%	-7,2%	-12,5%	-11,7%	-4,5%	2,9%	-1,3%
Baleares y Canarias	Puntos	1.645	1.796	1.881	1.711	1.646	1.606	1.476	1.379	1.335	1.308	1.280	1.316
	% Interanual	13,0%	9,2%	4,8%	-9,0%	-3,8%	-2,4%	-8,1%	-6,6%	-3,2%	-2,0%	-2,2%	2,8%
Resto de municipios	Puntos	1.792	2.063	2.168	2.025	1.888	1.858	1.701	1.571	1.472	1.402	1.340	1.367
	% Interanual	16,8%	15,1%	5,1%	-6,6%	-6,8%	-1,6%	-8,4%	-7,7%	-6,3%	-4,7%	-4,4%	2,0%

Ponderaciones y metodología

38,84%	17,83%	9,78%	8,92%	24,63%	Tipo:	Laspeyres Encadenado
Capitales y Grandes ciudades	Áreas Metropolitanas	Costa Mediterránea	Baleares y Canarias	Resto de Municipios	Base:	2001 = 1.000
					Frecuencia:	Mensual
					Tipo:	Viviendas de mercado libre
					País:	España
					Fuente:	Tinsa, a partir de sus propias tasaciones

| Principales indicadores inmobiliarios y económicos

Indicadores inmobiliarios



Compraventa de viviendas

Transacciones de vivienda (incluye nueva y usada).

	NOV 2016	MES ANTERIOR
Variación interanual	17,7%	7,6%
Número absoluto	33.806	29.369
Variación acumulada*	14,5%	14,2%

Fuente: Instituto Nacional de Estadística.

(*) Acumulado desde enero, en comparación con el mismo periodo del año anterior.



Visados de obra nueva

Visados de inicio de obra emitidos por el Colegio de Aparejadores.

	OCT 2016	MES ANTERIOR
Variación interanual	43%	8,1%
Número absoluto	5.294	4.961
Variación acumulada*	33,2%	32,2%

Fuente: Ministerio de Fomento.

(*) Acumulado desde enero, en comparación con el mismo periodo del año anterior.



Oferta en los portales inmobiliarios

Oferta neta de viviendas publicada en los principales portales.

	4T 2016	TRI. ANTERIOR
Número absoluto	731.971	742.609
Liquidez* (meses)	9,9	10,6

Fuente: Principales portales y elaboración propia.

(*) Plazo medio de venta en meses.



Hipotecas

Préstamos concedidos para la financiación de viviendas.

	OCT 2016	MES ANTERIOR
Variación interanual	17,6%	11,9%
Número absoluto	22.581	26.667
Variación acumulada*	13,9%	13,5%

Fuente: Instituto Nacional de Estadística.

(*) Acumulado desde enero, en comparación con el mismo periodo del año anterior.



IMIE General

Evolución del precio medio por m² de las viviendas valoradas por Tinsa.

	DEC 2016	MES ANTERIOR
Variación interanual	1,7%	0,2%
Variación acumulada*	1,7%	1,8%

Fuente: Tinsa.

(*) Variación en lo que va de año (entre enero y el mes analizado).

Indicadores económicos



IPC

Índice de Precios al Consumo.

	DIC 2016	MES ANTERIOR
Tasa mensual	1,6%	0,7%

Fuente: Instituto Nacional de Estadística.



Euribor

Tipo de interés promedio al que se prestan dinero las entidades y que sirve de referencia en créditos hipotecarios.

	DIC 2016	MES ANTERIOR
Tasa mensual	-0,080%	-0,074%

Fuente: Banco de España.



Tasa de dudosidad*

Créditos a las familias para compra de vivienda que se considera en riesgo de impago.

	3T 2016	TRIM. ANTERIOR
Tasa trimestral	4,7%	4,8%

Fuente: Asociación Hipotecaria Española.

* Dudosidad de hogares para compra de vivienda.



Afiliados a la Seguridad Social

Trabajadores afiliados en alta laboral el último día del mes.

	DIC 2016	MES ANTERIOR
Variación interanual	3,12%	3,24%
Número absoluto	17.849.055	17.780.524

Fuente: Ministerio de Empleo.



Paro registrado

Parados inscritos en los servicios públicos de empleo.

	DIC 2016	MES ANTERIOR
Variación interanual	-9,54%	-8,66%
Número absoluto	3.702.974	3.789.823

Fuente: Ministerio de Empleo.