

## Índice General Marzo

% interanual



Capitales y grandes ciudades  
**2,3%**  
1.641 puntos

-0,7%  
Var. mensual

26,2%  
desde mínimos

-32,5%  
desde máximos



Áreas metropolitanas  
**5,5%**  
1.403 puntos

2,1%  
Var. mensual

15,3%  
desde mínimos

-38,3%  
desde máximos



Costa mediterránea  
**3,9%**  
1.534 puntos

5,1%  
Var. mensual

21,1%  
desde mínimos

-40,8%  
desde máximos



Baleares y Canarias  
**9,8%**  
1.667 puntos

5,2%  
Var. mensual

34,1%  
desde mínimos

-12,2%  
desde máximos



Resto de municipios  
**1,7%**  
1.417 puntos

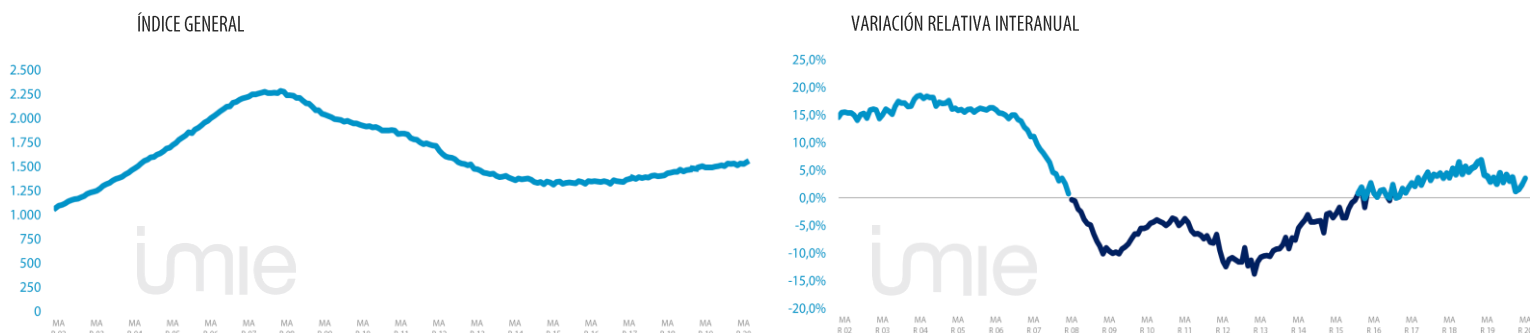
0,4%  
Var. mensual

6,1%  
desde mínimos

-34,7%  
desde máximos

El índice Tinsa IMIE General y Grandes Mercados, que se calcula a partir de las tasaciones de vivienda terminada (nueva y usada) realizadas por Tinsa, recoge cada mes la variación interanual del valor de la vivienda y su nivel respecto al año 2001 (base 1.000).

## Evolución histórica del Índice General y de su variación relativa interanual



## Flash de Mercado. Evolución interanual (excepto Oferta neta en portales; Euribor y Tasa de dudosidad).



Compraventa de viviendas

-1,5%  
ENE



Visados de obra nueva

6,2%  
DIC



Oferta neta en portales (variación trimestral)

-0,9%  
1T 2020



Hipotecas

6,7%  
ENE



IMIE General

3,5%  
MAR



IPC

0,1%  
MAR



Euribor (tipo)

-0,270%  
MAR



Tasa de dudosidad

3,47%  
4T 2019



Afiliados a la Seguridad Social

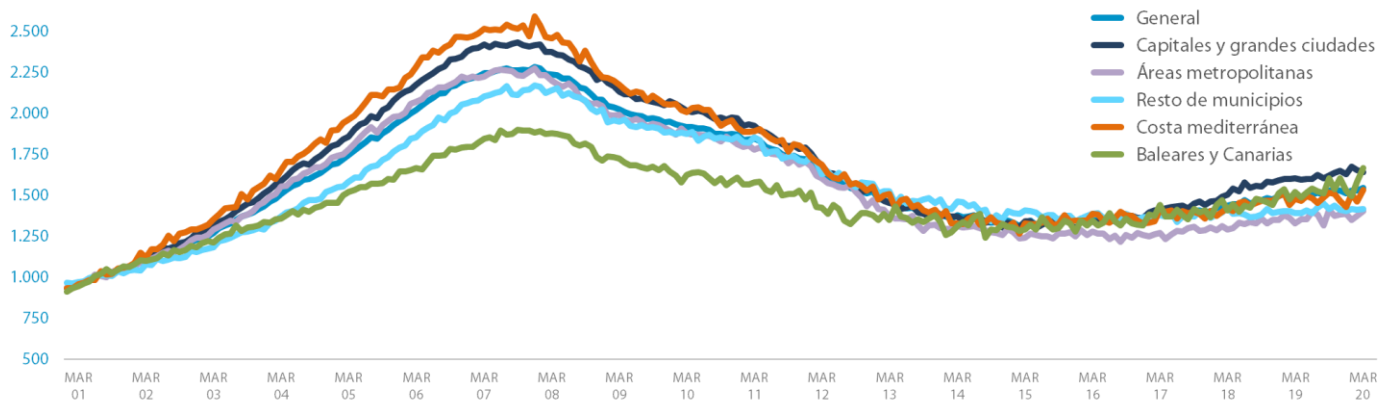
-0,19%  
MAR



Paro registrado

9,01%  
MAR

## Evolución comparada de índices



## Variación interanual en los últimos 12 meses

	ABR19	MAY19	JUN19	JUL19	AGO19	SEP19	OCT19	NOV19	DIC19	ENE20	FEB20	MAR20
General	2,9%	3,6%	2,5%	4,5%	2,8%	4,2%	3,1%	3,7%	1,2%	1,6%	2,4%	3,5%
Capitales y grandes ciudades	3,4%	4,8%	1,3%	5,1%	3,1%	4,2%	3,4%	4,6%	2,4%	4,8%	3,3%	2,3%
Áreas metropolitanas	4,2%	1,8%	5,7%	3,4%	-0,8%	4,0%	3,3%	2,5%	2,8%	-2,0%	0,9%	5,5%
Costa mediterránea	4,5%	2,9%	1,5%	1,2%	2,1%	3,3%	2,7%	0,3%	-4,6%	-0,3%	1,4%	3,9%
Baleares y Canarias	2,8%	8,5%	7,4%	7,1%	2,3%	9,0%	5,4%	11,3%	1,2%	-2,5%	7,6%	9,8%
Resto de municipios	0,2%	1,1%	0,4%	4,3%	5,7%	2,4%	1,6%	1,3%	0,0%	0,9%	0,6%	1,7%

## Evolución del índice y variación interanual 2009 - 2020

		MAR-09	MAR-10	MAR-11	MAR-12	MAR13	MAR-14	MAR-15	MAR-16	MAR-17	MAR-18	MAR-19	MAR-20
General	Puntos	2.022	1.914	1.843	1.631	1.456	1.376	1.338	1.349	1.385	1.435	1.491	1.544
	% interanual	-9,7%	-5,3%	-3,7%	-11,5%	-10,7%	-5,5%	-2,8%	0,8%	2,7%	3,6%	3,9%	3,5%
Capitales y grandes ciudades	Puntos	2.133	2.017	1.925	1.683	1.453	1.369	1.340	1.336	1.409	1.505	1.604	1.641
	% interanual	-10,2%	-5,4%	-4,6%	-12,6%	-13,7%	-5,8%	-2,1%	-0,3%	5,5%	6,8%	6,6%	2,3%
Áreas metropolitanas	Puntos	1.989	1.878	1.779	1.604	1.375	1.311	1.242	1.277	1.270	1.290	1.329	1.403
	% interanual	-9,6%	-5,6%	-5,3%	-9,8%	-14,3%	-4,7%	-5,3%	2,8%	-0,5%	1,5%	3,1%	5,5%
Costa mediterránea	Puntos	2.175	2.006	1.891	1.687	1.506	1.327	1.329	1.387	1.413	1.418	1.477	1.534
	% interanual	-11,5%	-7,8%	-5,7%	-10,8%	-10,7%	-11,9%	0,2%	4,3%	1,9%	0,4%	4,1%	3,9%
Baleares y Canarias	Puntos	1.723	1.625	1.576	1.423	1.348	1.312	1.290	1.345	1.439	1.406	1.518	1.667
	% interanual	-8,3%	-5,7%	-3,0%	-9,8%	-5,2%	-2,6%	-1,7%	4,3%	7,0%	-2,3%	8,0%	9,8%
Resto de municipios	Puntos	1.949	1.872	1.851	1.629	1.526	1.463	1.408	1.385	1.377	1.423	1.392	1.417
	% interanual	-8,9%	-4,0%	-1,1%	-12,0%	-6,3%	-4,1%	-3,8%	-1,6%	-0,6%	3,3%	-2,1%	1,7%

## Ponderaciones y metodología

41,2%	17,6%	9,1%	9,9%	22,2%	<b>Tipo:</b> Laspeyres Encadenado	2001 = 1.000
Capitales y grandes ciudades	Áreas metropolitanas	Costa mediterránea	Baleares y Canarias	Resto de municipios	<b>Base:</b> Mensual	Viviendas de mercado libre
					<b>Tipo:</b> País:	España
					<b>Fuente:</b>	Tinsa, a partir de sus propias tasaciones

## | Principales indicadores inmobiliarios y económicos

### Indicadores inmobiliarios



#### Compraventa de viviendas

Transacciones de vivienda (incluye nueva y usada).

	ENE 2020	MES ANTERIOR
Variación interanual	-1,5%	2,8%
Número absoluto	46.927	34.767
Variación acumulada*	-1,57%	-2,7%

Fuente: Instituto Nacional de Estadística.

(\* Acumulado desde enero, en comparación con el mismo periodo del año anterior.



#### Visados de obra nueva

Visados de inicio de obra emitidos por el Colegio de Aparejadores.

	DIC 2019	MES ANTERIOR
Variación interanual	6,2%	40,1%
Número absoluto	8.072	9.252
Variación acumulada*	5,5%	24,7%

Fuente: Ministerio de Fomento.

(\* Acumulado desde enero, en comparación con el mismo periodo del año anterior.



#### Oferta en los portales inmobiliarios

Oferta neta de viviendas publicada en los principales portales.

	1T 2020	TRI. ANTERIOR
Número absoluto	807.939	815.284
Variación interanual	4,1%	8,3%

Fuente: Principales portales y elaboración propia.

(\* Plazo medio de venta en meses.



#### Hipotecas

Préstamos concedidos para la financiación de viviendas.

	ENE 2020	MES ANTERIOR
Variación interanual	6,7%	44,7%
Número absoluto	39.314	30.285
Variación acumulada*	6,7%	3,6%

Fuente: Instituto Nacional de Estadística.

(\* Acumulado desde enero, en comparación con el mismo periodo del año anterior.



#### IMIE General

Evolución del precio medio por m<sup>2</sup> de las viviendas valoradas por Tinsa.

	MAR 2020	MES ANTERIOR
Variación interanual	2,4%	2,4%
Variación desde máximos	-33,1%	-33,1%

Fuente: Tinsa.

(\* Variación en lo que va de año (entre enero y el mes analizado).

### Indicadores económicos



#### IPC

Índice de Precios al Consumo.

	MAR 2020	MES ANTERIOR
Tasa anual	0,1%	0,8%

Fuente: Instituto Nacional de Estadística.



#### Euribor

Tipo de interés promedio al que se prestan dinero las entidades y que sirve de referencia en créditos hipotecarios.

	MAR 2020	MES ANTERIOR
Tasa mensual	-0,270	-0,288

Fuente: Banco de España.



#### Tasa de dudosidad\*

Créditos a las familias para compra de vivienda que se considera en riesgo de impago.

	4T 2019	3T 2019
Tasa trimestral	3,47%	3,62%

Fuente: Asociación Hipotecaria Española.

\* Dudosidad de hogares para compra de vivienda.



#### Afiliados a la Seguridad Social

Trabajadores afiliados en alta laboral el último día del mes.

	MAR 2020	MES ANTERIOR
Variación interanual	-0,19%	9,01%
Número absoluto	19.006.760	19.250.229

Fuente: Ministerio de Trabajo.



#### Paro registrado

Parados inscritos en los servicios públicos de empleo.

	MAR 2020	MES ANTERIOR
Variación interanual	9,01%	-1,31%
Número absoluto	3.548.312	3.246.047

Fuente: Ministerio de Trabajo.