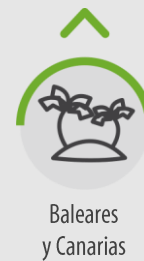
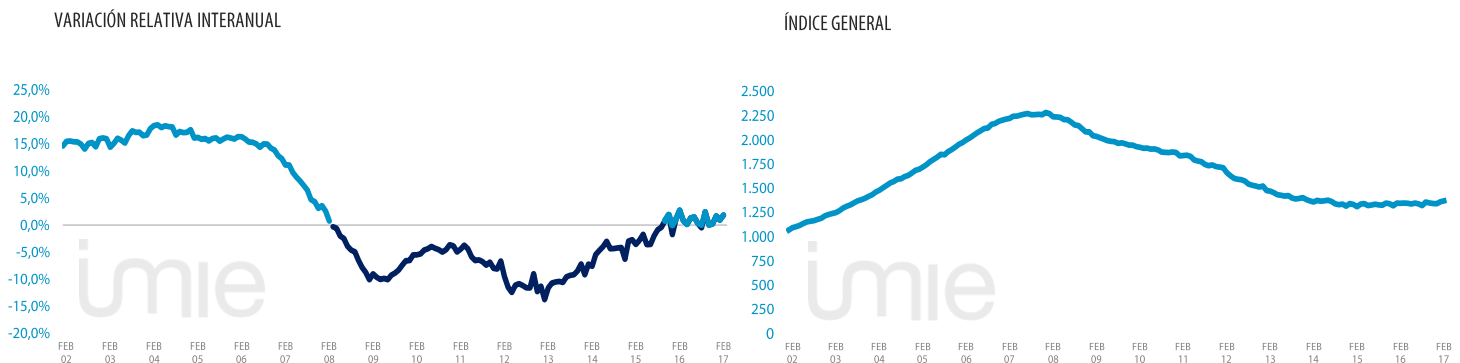


## Índice General Febrero



El índice Tinsa IMIE General y Grandes Mercados, que se calcula a partir de las tasaciones de vivienda terminada (nueva y usada) realizadas por Tinsa, recoge cada mes la variación interanual del valor de la vivienda y su nivel respecto al año 2001 (base 1.000).

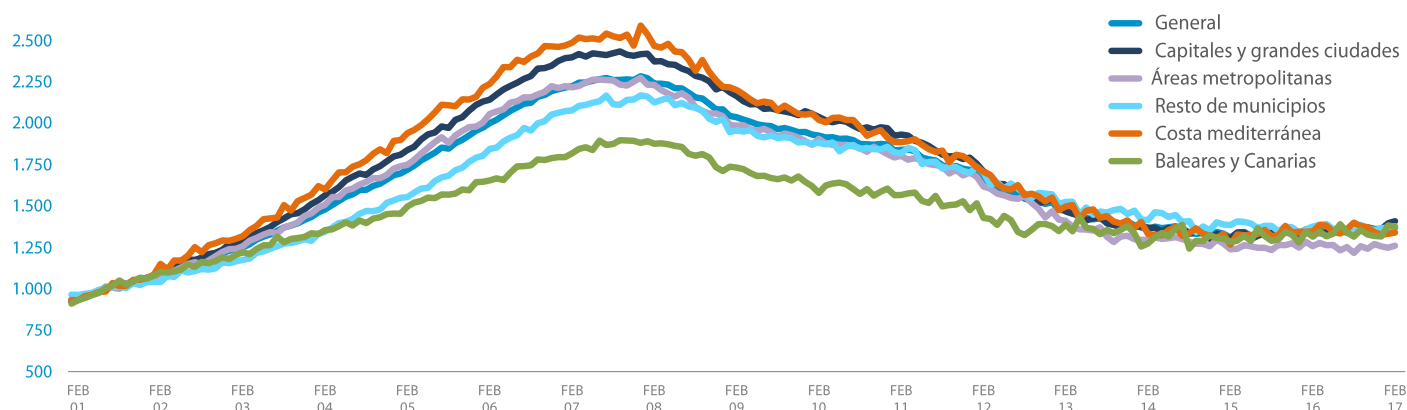
## Evolución histórica del Índice General y de su variación relativa interanual



## Flash de Mercado. Evolución interanual (excepto Oferta neta en portales; Euribor y Tasa de dudosidad).



## Evolución comparada de subíndices



## Variación interanual en los últimos 12 meses

	MAR16	ABR16	MAY16	JUN16	JUL16	AGO16	SEP16	OCT16	NOV16	DEC16	ENE17	FEB17
General	0,8%	0,1%	1,3%	1,5%	0,3%	-0,5%	2,4%	0,0%	0,2%	1,7%	0,9%	1,8%
Capitales y grandes ciudades	-0,3%	-0,2%	3,5%	3,6%	1,0%	-0,9%	2,5%	1,6%	1,5%	2,4%	2,7%	3,4%
Áreas metropolitanas	2,8%	0,0%	0,7%	-1,3%	0,3%	-1,5%	-0,5%	-1,8%	-0,4%	0,6%	-2,9%	0,2%
Costa mediterránea	4,3%	4,4%	1,6%	0,3%	0,3%	6,2%	4,3%	-0,6%	0,2%	-1,3%	-1,0%	-0,3%
Baleares y Canarias	4,3%	-0,4%	3,5%	1,8%	1,7%	2,0%	4,4%	-1,2%	-0,6%	2,8%	2,9%	4,4%
Resto de municipios	-1,6%	-0,9%	-5,5%	0,3%	-1,4%	-2,8%	2,9%	-0,4%	-1,2%	2,0%	0,8%	0,2%

## Evolución del índice y variación interanual 2006 - 2017

		FEB-06	FEB-07	FEB-08	FEB-09	FEB-10	FEB-11	FEB-12	FEB-13	FEB-14	FEB-15	FEB-16	FEB-17
General	Puntos	2.001	2.223	2.239	2.037	1.925	1.839	1.664	1.471	1.359	1.310	1.346	1.371
	% interanual	16,3%	11,1%	0,7%	-9,0%	-5,5%	-4,5%	-9,5%	-11,6%	-7,6%	-3,6%	2,7%	1,8%
Capitales y grandes ciudades	Puntos	2.143	2.398	2.373	2.164	2.037	1.931	1.710	1.468	1.369	1.302	1.363	1.409
	% interanual	16,5%	11,9%	-1,1%	-8,8%	-5,9%	-5,2%	-11,5%	-14,2%	-6,7%	-4,9%	4,6%	3,4%
Áreas metropolitanas	Puntos	2.056	2.217	2.232	1.985	1.906	1.804	1.618	1.411	1.295	1.238	1.257	1.260
	% interanual	17,5%	7,8%	0,7%	-11,1%	-4,0%	-5,4%	-10,3%	-12,8%	-8,2%	-4,4%	1,5%	0,2%
Costa mediterránea	Puntos	2.238	2.486	2.466	2.201	2.019	1.885	1.706	1.498	1.330	1.267	1.344	1.340
	% interanual	15,3%	11,1%	-0,8%	-10,7%	-8,2%	-6,7%	-9,5%	-12,2%	-11,2%	-4,7%	6,1%	-0,3%
Baleares y Canarias	Puntos	1.655	1.818	1.876	1.733	1.579	1.567	1.428	1.388	1.275	1.283	1.316	1.374
	% interanual	10,5%	9,9%	3,2%	-7,6%	-8,9%	-0,8%	-8,8%	-2,8%	-8,2%	0,7%	2,5%	4,4%
Resto de municipios	Puntos	1.845	2.077	2.125	1.957	1.883	1.820	1.710	1.525	1.414	1.385	1.376	1.378
	% interanual	18,8%	12,5%	2,3%	-7,9%	-3,8%	-3,3%	-6,5%	-10,3%	-7,3%	-2,1%	-0,7%	0,2%

## Ponderaciones y metodología

<b>40,8%</b>	<b>17,8%</b>	<b>9%</b>	<b>9,1%</b>	<b>23,2%</b>	<b>Tipo:</b>	Laspeyres Encadenado
Capitales y grandes ciudades	Áreas metropolitanas	Costa mediterránea	Baleares y Canarias	Resto de municipios	<b>Base:</b>	2001 = 1.000
					<b>Frecuencia:</b>	Mensual
					<b>Tipo:</b>	Viviendas de mercado libre
					<b>País:</b>	España
					<b>Fuente:</b>	Tinsa, a partir de sus propias tasaciones

## | Principales indicadores inmobiliarios y económicos

### Indicadores inmobiliarios

#### Compraventa de viviendas

Transacciones de vivienda (incluye nueva y usada).



	DIC 2016	MES ANTERIOR
Variación interanual	7,1%	17,7%
Número absoluto	29.582	33.806
Variación acumulada*	13,9%	14,5%

Fuente: Instituto Nacional de Estadística.

(\*) Acumulado desde enero, en comparación con el mismo periodo del año anterior.

#### Visados de obra nueva

Visados de inicio de obra emitidos por el Colegio de Aparejadores.



	DIC 2016	MES ANTERIOR
Variación interanual	-3,5%	25,1%
Número absoluto	4.898	5.934
Variación acumulada*	28,9%	32,5%

Fuente: Ministerio de Fomento.

(\*) Acumulado desde enero, en comparación con el mismo periodo del año anterior.

#### Oferta en los portales inmobiliarios

Oferta neta de viviendas publicada en los principales portales.



	4T 2016	TRI. ANTERIOR
Número absoluto	731.971	742.609
Liquidez* (meses)	9,9	10,6

Fuente: Principales portales y elaboración propia.

(\*) Plazo medio de venta en meses.

#### Hipotecas

Préstamos concedidos para la financiación de viviendas.



	DIC 2016	MES ANTERIOR
Variación interanual	7,2%	32%
Número absoluto	20.747	25.413
Variación acumulada*	14,8%	15,4%

Fuente: Instituto Nacional de Estadística.

(\*) Acumulado desde enero, en comparación con el mismo periodo del año anterior.

#### IMIE General

Evolución del precio medio por m<sup>2</sup> de las viviendas valoradas por Tinsa.



	FEB 2017	MES ANTERIOR
Variación interanual	1,8%	0,9%
Variación acumulada*	2,2%	1,5%

Fuente: Tinsa.

(\*) Variación en lo que va de año (entre enero y el mes analizado).

### Indicadores económicos

#### IPC

Índice de Precios al Consumo.



	FEB 2017	MES ANTERIOR
Tasa mensual	3,0%	3,0%

Fuente: Instituto Nacional de Estadística.

#### Euribor

Tipo de interés promedio al que se prestan dinero las entidades y que sirve de referencia en créditos hipotecarios.



	ENE 2017	MES ANTERIOR
Tasa mensual	-0,106%	-0,095%

Fuente: Banco de España.

#### Tasa de dudosidad\*

Créditos a las familias para compra de vivienda que se considera en riesgo de impago.



	3T 2016	TRIM. ANTERIOR
Tasa trimestral	4,6%	4,7%

Fuente: Asociación Hipotecaria Española.

\*Dudosidad de hogares para compra de vivienda.

#### Afiliados a la Seguridad Social

Trabajadores afiliados en alta laboral el último día del mes.



	FEB 2017	MES ANTERIOR
Variación interanual	3,38%	3,33%
Número absoluto	17.748.255	17.674.175

Fuente: Ministerio de Empleo.

#### Paro registrado

Parados inscritos en los servicios públicos de empleo.



	FEB 2017	MES ANTERIOR
Variación interanual	-9,68%	-9,41%
Número absoluto	3.750.876	3.760.231

Fuente: Ministerio de Empleo.