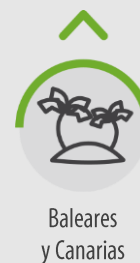


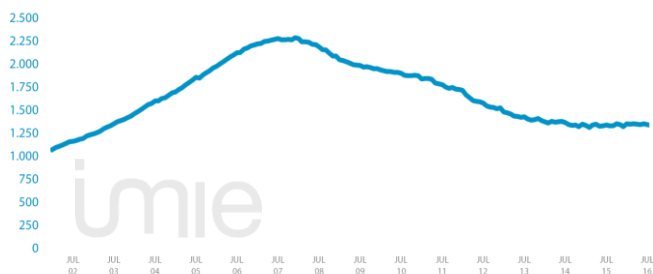
Índice General Julio



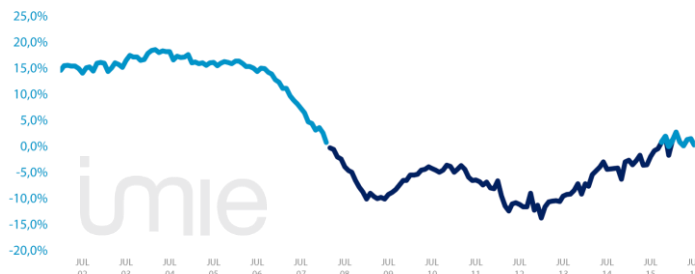
El índice Tinsa IMIE General y Grandes Mercados, que se calcula a partir de las tasaciones de vivienda terminada (nueva y usada) realizadas por Tinsa, recoge cada mes la variación interanual del valor de la vivienda y su nivel respecto al año 2001 (base 1.000).

Evolución histórica del Índice General y de su variación relativa interanual

ÍNDICE GENERAL



VARIACIÓN RELATIVA INTERANUAL



Flash de Mercado. Evolución interanual (excepto Oferta neta en portales; Euribor y Tasa de dudosidad).



Compraventa de viviendas
20,5%
JUN



Visados de obra nueva
79,5%
MAY



Oferta neta en portales (variación trimestral)
5,3%
2T 2016



Hipotecas
34,7%
MAY



IMIE General
0,3%
JUL



IPC
-0,8%
JUN



Euribor (tipo)
-0,056%
JUL



Tasa de dudosidad
4,8%
1T 2016

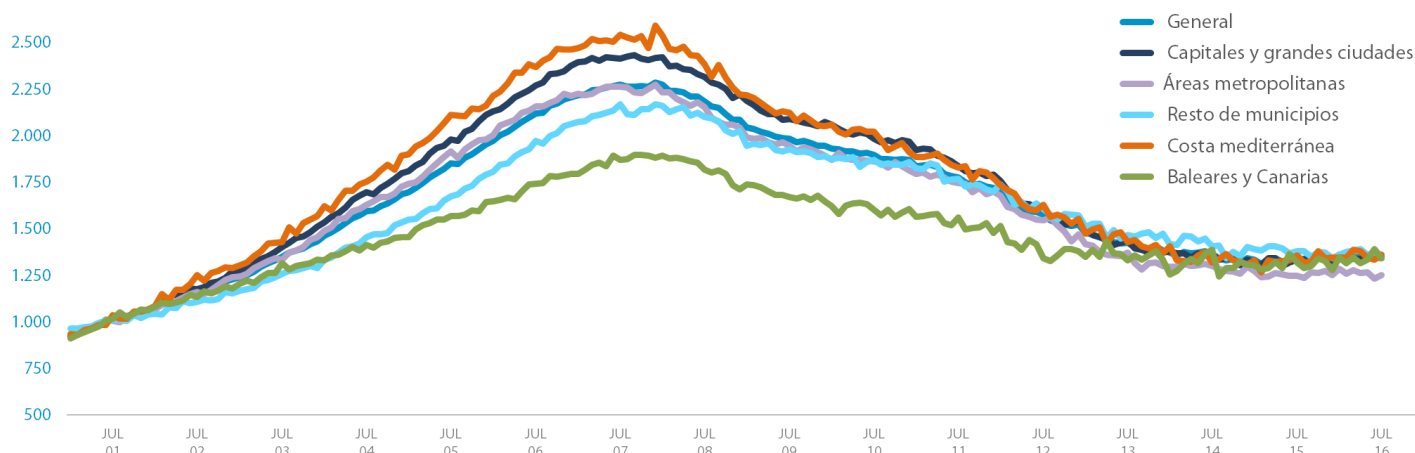


Afiliados a la Seguridad Social
3,06%
JUL



Paro registrado
-8,98%
JUL

Evolución comparada de subíndices



Variación interanual en los últimos 12 meses

	AGO 15	SEP 15	OCT 15	NOV 15	DIC 15	ENE 16	FEB 16	MAR 16	ABR 16	MAY 16	JUN 16	JUL 16
General	-0,9%	-0,4%	0,8%	1,9%	-1,8%	1,1%	2,7%	0,8%	0,1%	1,3%	1,5%	0,3%
Capitales y grandes ciudades	0,5%	-0,4%	0,6%	3,0%	-0,3%	2,9%	4,6%	-0,3%	-0,2%	3,5%	3,6%	1,0%
Áreas metropolitanas	-4,0%	-0,6%	-0,6%	1,4%	-3,7%	0,8%	1,5%	2,8%	0,0%	0,7%	-1,3%	0,3%
Costa mediterránea	-1,3%	-3,1%	3,6%	1,4%	2,9%	1,0%	6,1%	4,3%	4,4%	1,6%	0,3%	0,3%
Baleares y Canarias	3,8%	0,7%	4,2%	0,2%	-2,2%	3,2%	2,5%	4,3%	-0,4%	3,5%	1,8%	1,7%
Resto de municipios	-2,1%	0,6%	-0,2%	1,3%	-4,4%	-2,2%	-0,7%	-1,6%	-0,9%	-5%	0,3%	-1,4%

Evolución del índice y variación interanual 2005 - 2016

		JUL05	JUL06	JUL07	JUN08	JUL09	JUL10	JUL11	JUL12	JUL13	JUL14	JUL15	JUL16
General	Puntos	1.853	2.119	2.274	2.185	1.983	1.898	1.775	1.577	1.426	1.363	1.336	1.340
	% interanual	16,1%	14,4%	7,3%	-3,9%	-9,2%	-4,3%	-6,4%	-11,2%	-9,6%	-4,4%	-2,0%	0,3%
Capitales y grandes ciudades	Puntos	1.981	2.268	2.412	2.315	2.090	1.985	1.836	1.619	1.438	1.360	1.336	1.349
	% interanual	16,8%	14,5%	6,3%	-4,0%	-9,7%	-5,0%	-7,5%	-11,8%	-11,2%	-5,4%	-1,8%	1,0%
Áreas metropolitanas	Puntos	1.916	2.157	2.261	2.155	1.947	1.861	1.747	1.544	1.372	1.301	1.248	1.253
	% interanual	17,5%	12,6%	4,8%	-4,7%	-9,6%	-4,4%	-6,1%	-11,6%	-11,1%	-5,2%	-4,0%	0,3%
Costa mediterránea	Puntos	2.112	2.370	2.542	2.384	2.123	2.019	1.827	1.627	1.430	1.320	1.356	1.361
	% interanual	20,5%	12,2%	7,3%	-6,2%	-10,9%	-4,9%	-9,5%	-11,0%	-12,1%	-7,7%	2,8%	0,3%
Baleares y Canarias	Puntos	1.570	1.741	1.869	1.816	1.670	1.602	1.562	1.343	1.330	1.386	1.320	1.343
	% interanual	11,1%	10,9%	7,3%	-2,8%	-8,0%	-4,0%	-2,5%	-14,0%	-1,0%	4,2%	-4,8%	1,7%
Resto de municipios	Puntos	1.673	1.972	2.167	2.101	1.926	1.868	1.768	1.607	1.467	1.405	1.380	1.360
	% interanual	15,0%	17,9%	9,9%	-3,1%	-8,3%	-3,0%	-5,4%	-9,1%	-8,7%	-4,3%	-1,8%	-1,4%

Ponderaciones y metodología

38,84%	17,83%	9,78%	8,92%	24,63%	Tipo:	Laspeyres Encadenado
Capitales y Grandes ciudades	Áreas Metropolitanas	Costa Mediterránea	Baleares y Canarias	Resto de Municipios	Base:	2001 = 1.000
					Frecuencia:	Mensual
					Tipo:	Viviendas de mercado libre
					País:	España
					Fuente:	Tinsa, a partir de sus propias tasaciones

| Principales indicadores inmobiliarios y económicos

Indicadores inmobiliarios



Compraventa de viviendas

Transacciones de vivienda (incluye nueva y usada).

	JUN 2016	MES ANTERIOR
Variación interanual	20,5%	23,7%
Número absoluto	36.856	36.425
Variación acumulada*	16,6%	15,8%

Fuente: Instituto Nacional de Estadística.

(*) Acumulado desde enero, en comparación con el mismo periodo del año anterior.



Visados de obra nueva

Visados de inicio de obra emitidos por el Colegio de Aparejadores.

	MAY 2016	MES ANTERIOR
Variación interanual	79,5%	6,5%
Número absoluto	7.085	4.795
Variación acumulada*	49,8%	42,1%

Fuente: Ministerio de Fomento.

(*) Acumulado desde enero, en comparación con el mismo periodo del año anterior.



Oferta en los portales inmobiliarias

Oferta neta de viviendas publicada en los principales portales.

	2T 2016	TRI. ANTERIOR
Número absoluto	736.132	699.100
Liquidez* (meses)	10,53	10,45

Fuente: Principales portales y elaboración propia.

(*) Plazo medio de venta en meses.



Hipotecas

Préstamos concedidos para la financiación de viviendas.

	MAY 2016	MES ANTERIOR
Variación interanual	34,7%	25,2%
Número absoluto	26.579	23.607
Variación acumulada*	20,2%	16,7%

Fuente: Instituto Nacional de Estadística.

(*) Acumulado desde enero, en comparación con el mismo periodo del año anterior.



IMIE General

Evolución del precio medio por m² de las viviendas valoradas por Tinsa.

	JUL 2016	MES ANTERIOR
Variación interanual	0,3%	1,5%
Variación acumulada*	1,6%	2,2%

Fuente: Tinsa.

(*) Variación en lo que va de año (entre enero y el mes analizado).

Indicadores económicos



IPC

Índice de Precios al Consumo.

	JUN 2016	MES ANTERIOR
Tasa mensual	-0,8%	-1,0%

Fuente: Instituto Nacional de Estadística.



Euribor

Tipo de interés promedio al que se prestan dinero las entidades y que sirve de referencia en créditos hipotecarios.

	JUL 2016	MES ANTERIOR
Tasa mensual	-0,056%	-0,028%

Fuente: Banco de España.



Tasa de dudosidad*

Créditos a las familias para compra de vivienda que se considera en riesgo de impago.

	1T 2016	TRIM. ANTERIOR
Tasa trimestral	4,8%	4,8%

Fuente: Asociación Hipotecaria Española.

* Dudosidad de hogares para compra de vivienda.



Afiliados a la Seguridad Social

Trabajadores afiliados en alta laboral el último día del mes.

	JUL 2016	MES ANTERIOR
Variación interanual	3,06%	2,92%
Número absoluto	17.844.992	17.760.271

Fuente: Ministerio de Empleo.



Paro registrado

Parados inscritos en los servicios públicos de empleo.

	JUL 2016	MES ANTERIOR
Variación interanual	-8,98%	-8,57%
Número absoluto	3.683.061	3.767.054

Fuente: Ministerio de Empleo.