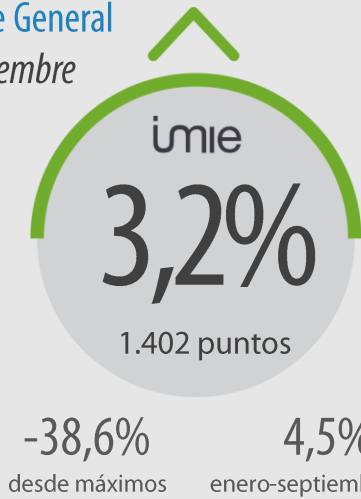


## Índice General Septiembre



Capitales y grandes ciudades

5,8%  
1.448 puntos



Áreas metropolitanas

3,8%  
1.305 puntos



Costa mediterránea

1,4%  
1.400 puntos



Balears y Canarias

4,2%  
1.414 puntos



Resto de municipios

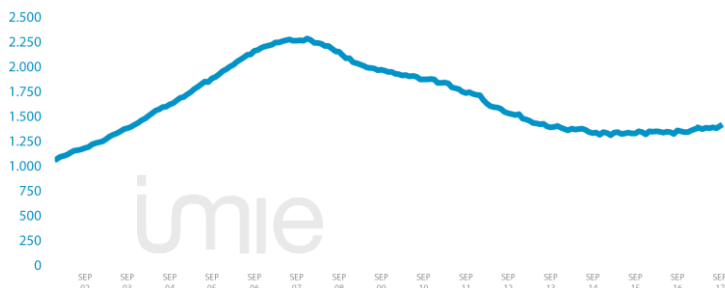
-1,3%  
1.369 puntos

% interanual

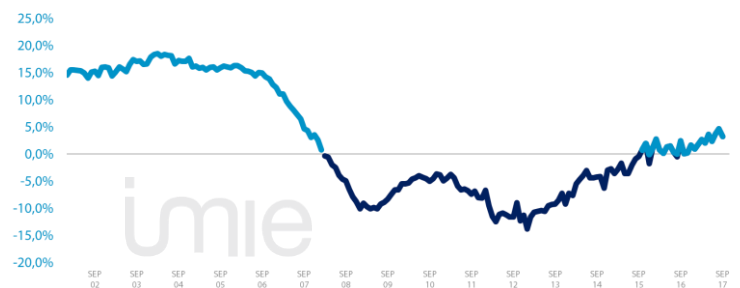
El índice Tinsa IMIE General y Grandes Mercados, que se calcula a partir de las tasaciones de vivienda terminada (nueva y usada) realizadas por Tinsa, recoge cada mes la variación interanual del valor de la vivienda y su nivel respecto al año 2001 (base 1.000).

## Evolución histórica del Índice General y de su variación relativa interanual

ÍNDICE GENERAL



VARIACIÓN RELATIVA INTERANUAL



## Flash de Mercado. Evolución interanual (excepto Oferta neta en portales; Euribor y Tasa de dudosa).



Compraventa de viviendas

17,4%  
JUL



Visados de obra nueva

32,4%  
JUL



Oferta neta en portales (variación trimestral)

-0,05%  
3T 2017



Hipotecas

32,9%  
JUL



IMIE General

3,2%  
SEP



IPC

1,8%  
SEP



Euribor (tipo)

-0,168%  
SEP



Tasa de dudosa

4,7%  
1T 2017



Afiliados a la Seguridad Social

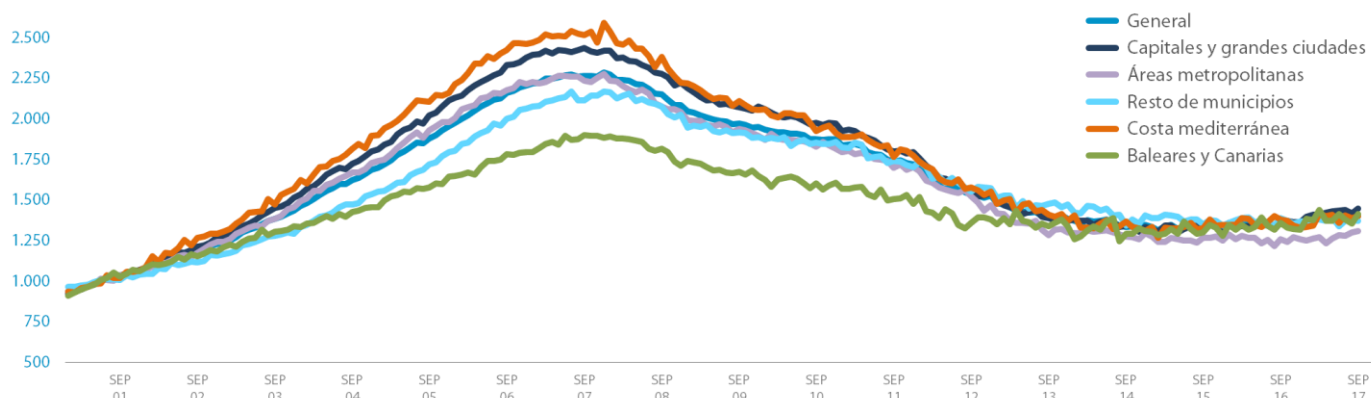
3,52%  
SEP



Paro registrado

-8,34%  
SEP

## Evolución comparada de subíndices



## Variación interanual en los últimos 12 meses

	OCT16	NOV16	DEC16	ENE17	FEB17	MAR17	ABR17	MAY17	JUN17	JUL17	AGO17	SEP17
General	0,0%	0,2%	1,7%	0,9%	1,8%	2,7%	2,0%	3,6%	2,3%	3,7%	4,7%	3,2%
Capitales y grandes ciudades	1,6%	1,5%	2,4%	2,7%	3,4%	5,5%	6,1%	6,1%	4,6%	6,4%	6,8%	5,8%
Áreas metropolitanas	-1,8%	-0,4%	0,6%	-2,9%	0,2%	-0,5%	-2,6%	-0,3%	4,2%	2,0%	6,7%	3,8%
Costa mediterránea	-0,6%	0,2%	-1,3%	-1,0%	-0,3%	1,9%	1,3%	4,7%	1,9%	3,3%	-0,8%	1,4%
Baleares y Canarias	-1,2%	-0,6%	2,8%	2,9%	4,4%	7,0%	4,0%	2,9%	1,5%	2,6%	2,8%	4,2%
Resto de municipios	-0,4%	-1,2%	2,0%	0,8%	0,2%	-0,6%	-1,4%	2,2%	-2,6%	0,8%	2,6%	-1,3%

## Evolución del índice y variación interanual 2006 - 2017

		SEP-06	SEP-07	SEP-08	SEP-09	SEP-10	SEP-11	SEP-12	SEP-13	SEP-14	SEP-15	SEP-16	SEP-17
General	Puntos	2.161	2.262	2.150	1.971	1.873	1.734	1.532	1.391	1.332	1.326	1.358	1.402
	% interanual	15,0%	4,7%	-4,9%	-8,3%	-5,0%	-7,4%	-11,6%	-9,2%	-4,2%	-0,4%	2,4%	3,2%
Capitales y grandes ciudades	Puntos	2.330	2.433	2.275	2.071	1.975	1.800	1.557	1.385	1.341	1.336	1.368	1.448
	% interanual	15,3%	4,4%	-6,5%	-9,0%	-4,6%	-8,9%	-13,5%	-11,0%	-3,2%	-0,4%	2,5%	5,8%
Áreas metropolitanas	Puntos	2.174	2.233	2.074	1.938	1.828	1.696	1.520	1.283	1.273	1.265	1.258	1.305
	% interanual	12,8%	2,7%	-7,1%	-6,5%	-5,7%	-7,2%	-10,4%	-15,6%	-0,8%	-0,6%	-0,5%	3,8%
Costa mediterránea	Puntos	2.421	2.514	2.381	2.106	1.924	1.765	1.575	1.407	1.366	1.323	1.379	1.400
	% interanual	15,1%	3,9%	-5,3%	-11,5%	-8,7%	-8,2%	-18,8%	-10,7%	2,9%	-3,1%	4,3%	1,4%
Baleares y Canarias	Puntos	1.782	1.898	1.814	1.672	1.602	1.506	1.356	1.336	1.290	1.299	1.356	1.414
	% interanual	13,1%	6,5%	-4,4%	-7,8%	-4,2%	-6,0%	-10,0%	-1,5%	-3,5%	0,7%	4,4%	4,2%
Resto de municipios	Puntos	2.000	2.112	2.076	1.916	1.851	1.738	1.550	1.475	1.340	1.348	1.387	1.369
	% interanual	16,5%	5,6%	-1,7%	-7,7%	-3,4%	-6,1%	-10,9%	-4,8%	-9,2%	0,6%	2,9%	-1,3%

## Ponderaciones y metodología

<b>40,8%</b>	<b>17,8%</b>	<b>9%</b>	<b>9,1%</b>	<b>23,2%</b>	<b>Tipo:</b>	Laspeyres Encadenado
Capitales y grandes ciudades	Áreas metropolitanas	Costa mediterránea	Baleares y Canarias	Resto de municipios	<b>Base:</b>	2001 = 1.000
					<b>Frecuencia:</b>	Mensual
					<b>Tipo:</b>	Viviendas de mercado libre
					<b>País:</b>	España
					<b>Fuente:</b>	Tinsa, a partir de sus propias tasaciones

## | Principales indicadores inmobiliarios y económicos

### Indicadores inmobiliarios

#### Compraventa de viviendas

Transacciones de vivienda (incluye nueva y usada).



	JUL 2017	MES ANTERIOR
Variación interanual	17,4%	19,7%
Número absoluto	38.841	44.135
Variación acumulada*	14,1%	13,5%

Fuente: Instituto Nacional de Estadística.  
(\*) Acumulado desde enero, en comparación con el mismo periodo del año anterior.

#### Visados de obra nueva

Visados de inicio de obra emitidos por el Colegio de Aparejadores.



	JUL 2017	MES ANTERIOR
Variación interanual	32,4%	83,8%
Número absoluto	8.342	8.344
Variación acumulada*	24,4%	22,9%

Fuente: Ministerio de Fomento.  
(\*) Acumulado desde enero, en comparación con el mismo periodo del año anterior.

#### Oferta en los portales inmobiliarios

Oferta neta de viviendas publicada en los principales portales.



	3T 2017	TRI. ANTERIOR
Número absoluto	751.902	756.270
Liquidez* (meses)	9,1	9,5

Fuente: Principales portales y elaboración propia.  
(\*) Plazo medio de venta en meses.

#### Hipotecas

Préstamos concedidos para la financiación de viviendas.



	JUL 2017	MES ANTERIOR
Variación interanual	32,9%	16,8%
Número absoluto	24.863	29.516
Variación acumulada*	11,2%	8,4%

Fuente: Instituto Nacional de Estadística.  
(\*) Acumulado desde enero, en comparación con el mismo periodo del año anterior.

#### IMIE General

Evolución del precio medio por m<sup>2</sup> de las viviendas valoradas por Tinsa.



	SEP 2017	MES ANTERIOR
Variación interanual	3,2%	4,7%
Variación acumulada*	4,5%	3,1%

Fuente: Tinsa.  
(\*) Variación en lo que va de año (entre enero y el mes analizado).

### Indicadores económicos

#### IPC

Índice de Precios al Consumo.



	SEP 2017	MES ANTERIOR
Tasa anual	1,8%	1,6%

Fuente: Instituto Nacional de Estadística.

#### Euribor

Tipo de interés promedio al que se prestan dinero las entidades y que sirve de referencia en créditos hipotecarios.



	SEP 2017	MES ANTERIOR
Tasa mensual	-0,168	-0,156

Fuente: Banco de España.

#### Tasa de dudosidad\*

Créditos a las familias para compra de vivienda que se considera en riesgo de impago.



	1T 2017	4T 2016
Tasa trimestral	4,7%	4,7%

Fuente: Asociación Hipotecaria Española.  
\* Dudosidad de hogares para compra de vivienda.

#### Afiliados a la Seguridad Social

Trabajadores afiliados en alta laboral el último día del mes.



	SEP 2017	MES ANTERIOR
Variación interanual	3,52%	3,45%
Número absoluto	18.336.161	18.309.844

Fuente: Ministerio de Empleo.

#### Paro registrado

Parados inscritos en los servicios públicos de empleo.



	SEP 2017	MES ANTERIOR
Variación interanual	-8,34%	-8,52%
Número absoluto	3.410.182	3.382.324

Fuente: Ministerio de Empleo.