

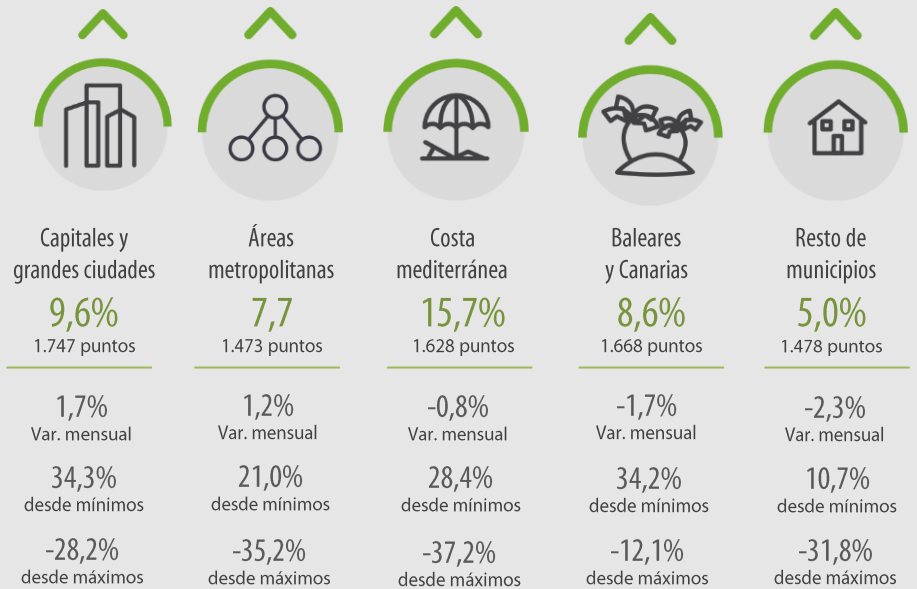
Índice General Octubre



0,1%
Variación mensual

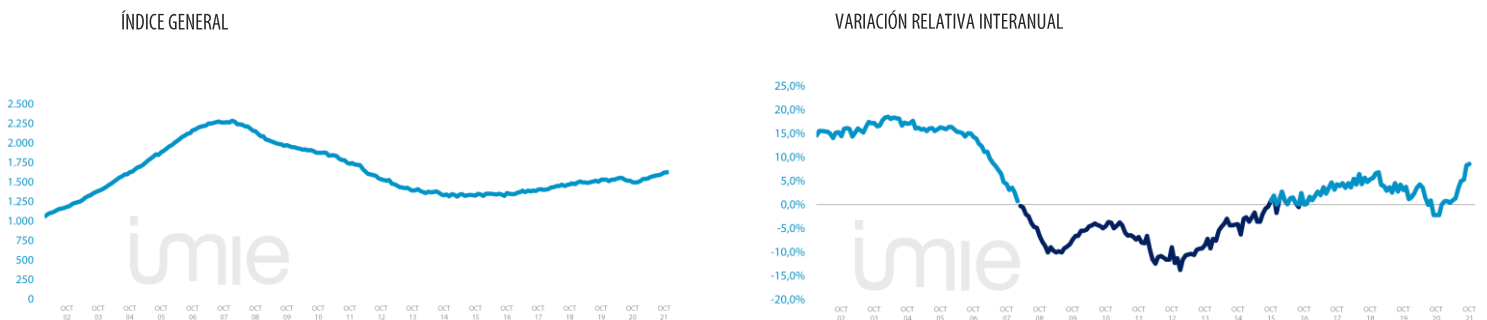
23,8%
desde mínimos

-29,0%
desde máximos

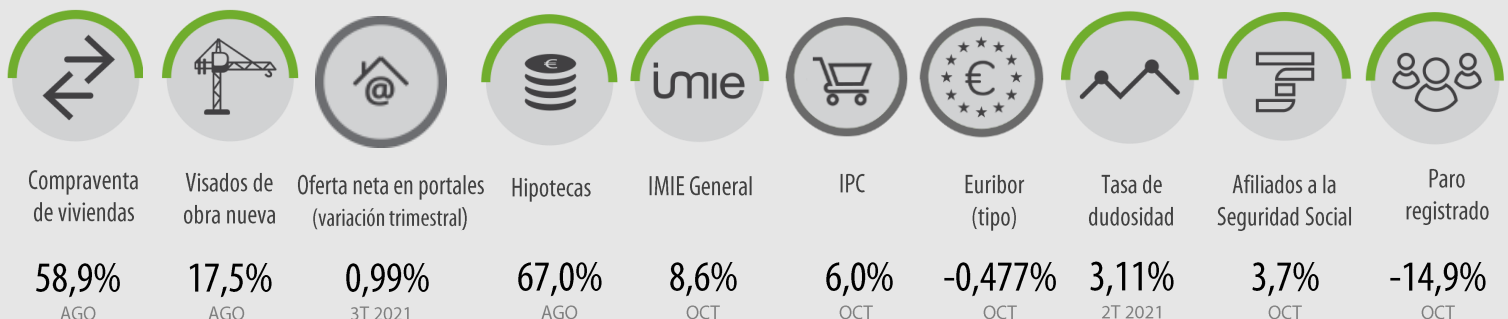


El índice Tinsa IMIE General y Grandes Mercados, que se calcula a partir de las tasaciones de vivienda terminada (nueva y usada) realizadas por Tinsa, recoge cada mes la variación interanual del valor de la vivienda y su nivel respecto al año 2001 (base 1.000).

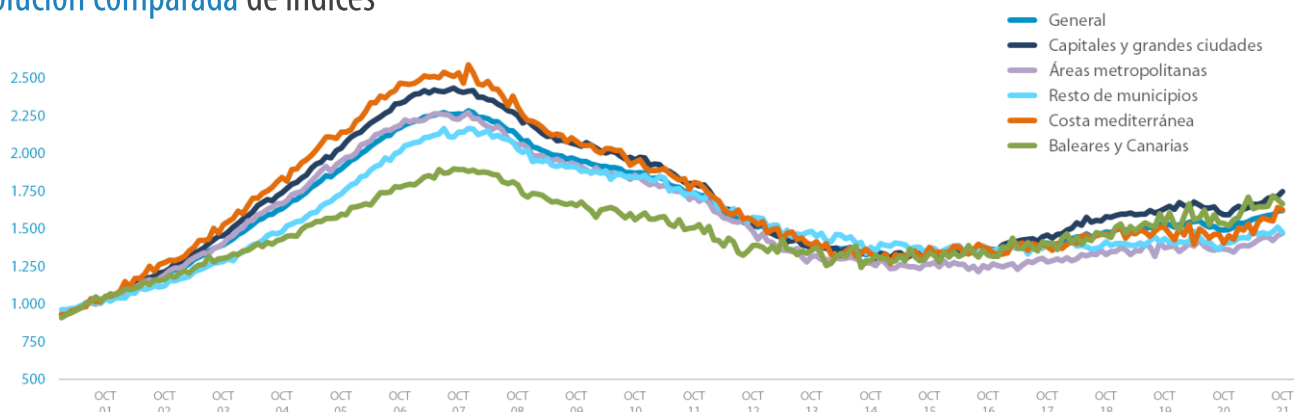
Evolución histórica del Índice General y de su variación relativa interanual



Flash de Mercado. Evolución interanual (excepto Oferta neta en portales; Euribor y Tasa de dudosidad).



Evolución comparada de índices



Variación interanual en los últimos 12 meses

	NOV20	DIC20	ENE21	FEB21	MAR21	ABR21	MAY21	JUN21	JUL21	AGO21	SEP21	OCT21
General	-2,2%	0,0%	0,7%	0,7%	0,4%	0,9%	1,3%	3,6%	4,9%	5,2%	8,3%	8,6%
Capitales y grandes ciudades	-3,4%	0,2%	-1,4%	-1,4%	0,0%	-1,0%	0,4%	2,3%	4,0%	3,8%	6,7%	9,6%
Áreas metropolitanas	-1,4%	-2,8%	2,6%	1,3%	-1,0%	1,2%	0,2%	4,2%	5,8%	4,9%	5,7%	7,7%
Costa mediterránea	-0,7%	0,1%	0,1%	2,3%	0,1%	5,1%	3,2%	6,5%	8,4%	6,1%	12,0%	15,7%
Baleares y Canarias	-5,3%	2,3%	5,5%	3,7%	2,8%	4,7%	4,6%	1,4%	7,9%	7,9%	10,1%	8,6%
Resto de municipios	-0,1%	1,1%	1,6%	2,2%	1,7%	0,7%	1,1%	4,8%	3,5%	7,1%	11,2%	5,0%

Evolución del índice y variación interanual 2010 - 2021

		OCT-10	OCT-11	OCT-12	OCT-13	OCT-14	OCT-15	OCT-16	OCT-17	OCT-18	OCT-19	OCT-20	OCT-21
General	Puntos	1.871	1.742	1.525	1.395	1.337	1.349	1.349	1.406	1.481	1.527	1.494	1.622
	% interanual	-4,6%	-6,9%	-12,5%	-8,5%	-4,2%	0,8%	0,0%	4,3%	5,3%	3,1%	-2,2%	8,6%
Capitales y grandes ciudades	Puntos	1.961	1.803	1.522	1.374	1.344	1.351	1.372	1.460	1.583	1.637	1.595	1.747
	% interanual	-4,9%	-8,1%	-15,6%	-9,7%	-2,2%	0,6%	1,6%	6,4%	8,5%	3,4%	-2,6%	9,6%
Áreas metropolitanas	Puntos	1.858	1.719	1.485	1.317	1.272	1.264	1.241	1.281	1.329	1.373	1.367	1.473
	% interanual	-3,6%	-7,5%	-13,6%	-11,3%	-3,4%	-0,6%	-1,8%	3,2%	3,8%	3,3%	-0,4%	7,7%
Costa mediterránea	Puntos	1.943	1.810	1.559	1.395	1.332	1.380	1.372	1.385	1.467	1.508	1.406	1.628
	% interanual	-6,7%	-6,9%	-13,9%	-10,5%	-4,5%	3,6%	-0,6%	0,9%	6,0%	2,7%	-6,7%	15,7%
Baleares y Canarias	Puntos	1.563	1.509	1.390	1.357	1.289	1.343	1.328	1.396	1.458	1.537	1.536	1.668
	% interanual	-5,5%	-3,4%	-7,8%	-2,4%	-5,0%	4,2%	-1,2%	5,1%	4,5%	5,4%	-0,1%	8,6%
Resto de municipios	Puntos	1.909	1.843	1.735	1.579	1.377	1.375	1.369	1.401	1.414	1.437	1.407	1.478
	% interanual	-5,8%	-3,5%	-5,9%	-9,0%	-7,1%	-0,2%	-0,4%	2,3%	0,9%	1,6%	-2,1%	5,0%

Ponderaciones y metodología

38,78%	20,83%	8,37%	6,68%	25,35%	Tipo: Laspeyres Encadenado	2001 = 1.000
Capitales y grandes ciudades	Áreas metropolitanas	Costa mediterránea	Baleares y Canarias	Resto de municipios	Base: Mensual	Viviendas de mercado libre
					Tipo: España	España
					País: España	España
					Fuente: Tinsa, a partir de sus propias tasaciones	Tinsa, a partir de sus propias tasaciones

| Principales indicadores inmobiliarios y económicos

Indicadores inmobiliarios



Compraventa de viviendas

Transacciones de vivienda (incluye nueva y usada).

	AGOSTO 2021	MES ANTERIOR
Variación interanual	58,9%	53,9%
Número absoluto	49.884	50.258
Variación acumulada*	39,1%	36,4%

Fuente: Instituto Nacional de Estadística.

(*) Acumulado desde enero, en comparación con el mismo periodo del año anterior.



Visados de obra nueva

Visados de inicio de obra emitidos por el Colegio de Aparejadores.

	AGOSTO 2021	MES ANTERIOR
Variación interanual	17,5%	54,1%
Número absoluto	6.253	10.280
Variación acumulada*	24,7%	25,5%

Fuente: Ministerio de Transportes, Movilidad y Agenda Urbana.

(*) Acumulado desde enero, en comparación con el mismo periodo del año anterior.



Oferta en los portales inmobiliarios

Oferta neta de viviendas publicada en los principales portales.

	3T 2021	TRI. ANTERIOR
Número absoluto	763.746	756.232
Variación interanual	-2,24%	-3,91%

Fuente: Principales portales y elaboración propia.

(*) Plazo medio de venta en meses.



Hipotecas

Préstamos concedidos para la financiación de viviendas.

	AGOSTO 2021	MES ANTERIOR
Variación interanual	67,0%	35,8%
Número absoluto	33.105	35.329
Variación acumulada*	20,5%	16,0%

Fuente: Instituto Nacional de Estadística.

(*) Acumulado desde enero, en comparación con el mismo periodo del año anterior.



IMIE General

Evolución del precio medio por m² de las viviendas valoradas por Tinsa.

	OCTUBRE 2021	MES ANTERIOR
Variación interanual	8,6%	8,3%
Variación desde máximos	-29,0%	-29,1%

Fuente: Tinsa.

(*) Variación en lo que va de año (entre enero y el mes analizado).

Indicadores económicos



IPC

Índice de Precios al Consumo.

	OCTUBRE 2021	MES ANTERIOR
Tasa anual	6,0%	4,0%

Fuente: Instituto Nacional de Estadística.



Euribor

Tipo de interés promedio al que se prestan dinero las entidades y que sirve de referencia en créditos hipotecarios.

	OCTUBRE 2021	MES ANTERIOR
Tasa mensual	-0,477	-0,492

Fuente: Banco de España.



Tasa de dudosidad*

Créditos a las familias para compra de vivienda que se considera en riesgo de impago.

	2T 2021	1T 2021
Tasa trimestral	3,11%	3,19%

Fuente: Asociación Hipotecaria Española.

* Dudosidad de hogares para compra de vivienda.



Afiliados a la Seguridad Social

Trabajadores afiliados en alta laboral el último día del mes.

	OCTUBRE 2021	MES ANTERIOR
Variación interanual	3,7%	3,5%
Número absoluto	19.690.590	19.531.111

Fuente: Ministerio de Trabajo.



Paro registrado

Parados inscritos en los servicios públicos de empleo.

	OCTUBRE 2021	MES ANTERIOR
Variación interanual	-14,9%	-13,7%
Número absoluto	3.257.068	3.257.802

Fuente: Ministerio de Trabajo.