

Índice General Junio



Capitales y grandes ciudades

10,2%
1.577 puntos



Áreas metropolitanas

3,1%
1.324 puntos



Costa mediterránea

7,4%
1.460 puntos



Baleares y Canarias

1,8%
1.436 puntos



Resto de municipios

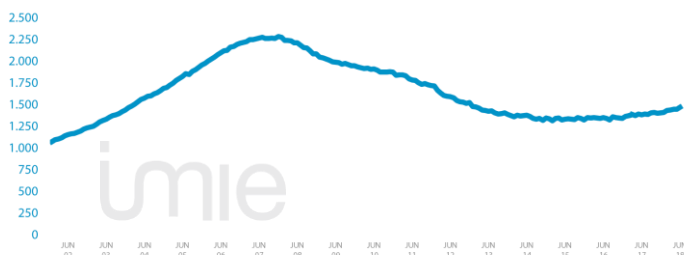
3,6%
1.384 puntos

% interanual

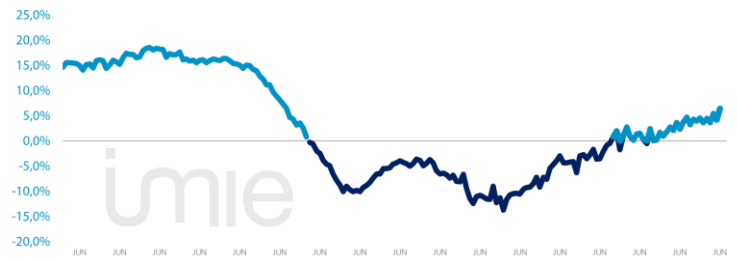
El índice Tinsa IMIE General y Grandes Mercados, que se calcula a partir de las tasaciones de vivienda terminada (nueva y usada) realizadas por Tinsa, recoge cada mes la variación interanual del valor de la vivienda y su nivel respecto al año 2001 (base 1.000).

Evolución histórica del Índice General y de su variación relativa interanual

ÍNDICE GENERAL



VARIACIÓN RELATIVA INTERANUAL



Flash de Mercado. Evolución interanual (excepto Oferta neta en portales; Euribor y Tasa de dudosidad).



Compraventa de viviendas

30,4%
ABR



Visados de obra nueva

44,8%
ABR



Oferta neta en portales (variación trimestral)

-7,76%
2T 2018



Hipotecas

35,7%
ABR



IMIE General

6,4%
JUN



IPC

2,3%
JUN



Euribor (tipo)

-0,181%
JUN



Tasa de dudosidad

4,59%
1T 2018



Afiliados a la Seguridad Social

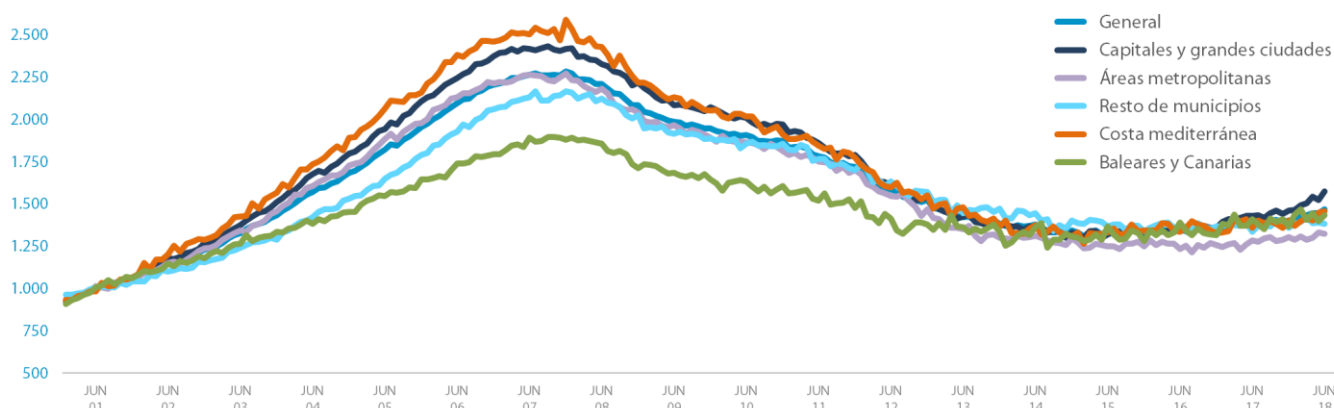
3,11%
JUN



Paro registrado

-5,97%
JUN

Evolución comparada de subíndices



Variación interanual en los últimos 12 meses

	JUL17	AGO17	SEP17	OCT17	NOV17	DIC17	ENE17	FEB18	MAR18	ABR18	MAY18	JUN18
General	3,7%	4,7%	3,2%	4,3%	4,0%	4,5%	3,6%	4,5%	3,6%	5,4%	4,2%	6,4%
Capitales y grandes ciudades	6,4%	6,8%	5,8%	6,4%	5,9%	7,5%	5,1%	5,9%	6,8%	8,7%	6,8%	10,2%
Áreas metropolitanas	2,0%	6,7%	3,8%	3,2%	1,3%	3,7%	3,2%	3,9%	1,5%	5,7%	5,4%	3,1%
Costa mediterránea	3,3%	-0,8%	1,4%	0,9%	1,1%	5,7%	3,0%	4,4%	0,4%	0,3%	3,0%	7,4%
Baleares y Canarias	2,6%	2,8%	4,2%	5,1%	6,8%	3,8%	4,1%	6,8%	-2,3%	5,6%	2,0%	1,8%
Resto de municipios	0,8%	2,6%	-1,3%	2,3%	2,6%	-0,4%	0,9%	1,1%	3,3%	1,1%	0,1%	3,6%

Evolución del índice y variación interanual 2007 - 2018

		JUN-07	JUN-08	JUN-09	JUN-10	JUN-11	JUN-12	JUN-13	JUN-14	JUN-15	JUN-16	JUN-17	JUN-18
General	Puntos	2.266	2.210	1.987	1.908	1.782	1.589	1.421	1.378	1.329	1.348	1.380	1.468
	% interanual	8,1%	-2,5%	-10,1%	-4,0%	-6,6%	-10,8%	-10,6%	-3,0%	-3,6%	1,5%	2,3%	6,4%
Capitales y grandes ciudades	Puntos	2.264	2.181	1.966	2.009	1.863	1.611	1.425	1.356	1.320	1.368	1.431	1.577
	% interanual	6,1%	-3,7%	-9,9%	-3,7%	-7,3%	-13,5%	-11,5%	-4,8%	-2,6%	3,6%	4,6%	10,2%
Áreas metropolitanas	Puntos	2.417	2.330	2.086	1.867	1.753	1.549	1.352	1.312	1.248	1.233	1.284	1.324
	% interanual	7,7%	-3,6%	-10,5%	-5,0%	-6,1%	-11,6%	-12,7%	-3,0%	-4,9%	-1,3%	4,2%	3,1%
Costa mediterránea	Puntos	2.505	2.429	2.131	2.020	1.845	1.599	1.480	1.374	1.331	1.334	1.359	1.460
	% interanual	5,1%	-3,0%	-12,3%	-5,2%	-8,7%	-13,3%	-7,5%	-7,1%	-3,2%	0,3%	1,9%	7,4%
Baleares y Canarias	Puntos	1.895	1.857	1.683	1.632	1.519	1.416	1.363	1.364	1.366	1.390	1.411	1.436
	% interanual	8,9%	-2,0%	-9,3%	-3,0%	-7,0%	-6,8%	-3,7%	0,1%	0,1%	1,8%	1,5%	1,8%
Resto de municipios	Puntos	2.132	2.122	1.915	1.858	1.766	1.636	1.448	1.446	1.367	1.371	1.336	1.384
	% interanual	10,6%	-0,5%	-9,8%	-3,0%	-5,0%	-7,3%	-11,5%	-0,1%	-5,5%	0,3%	-2,6%	3,6%

Ponderaciones y metodología

41,2%	17,6%	9,1%	9,9%	22,2%	Tipo: Laspeyres Encadenado	2001 = 1.000
Capitales y grandes ciudades	Áreas metropolitanas	Costa mediterránea	Baleares y Canarias	Resto de municipios	Frecuencia: Mensual	Viviendas de mercado libre
					Tipo: Viviendas de mercado libre	España
					País: España	Tinsa, a partir de sus propias tasaciones
					Fuente: Tinsa, a partir de sus propias tasaciones	

| Principales indicadores inmobiliarios y económicos

Indicadores inmobiliarios



Compraventa de viviendas

Transacciones de vivienda (incluye nueva y usada).

	ABR 2018	MES ANTERIOR
Variación interanual	30,4%	-2,2%
Número absoluto	42.014	39.579
Variación acumulada*	16,1%	12,1%

Fuente: Instituto Nacional de Estadística.

(*) Acumulado desde enero, en comparación con el mismo periodo del año anterior.



Visados de obra nueva

Visados de inicio de obra emitidos por el Colegio de Aparejadores.

	ABR 2018	MES ANTERIOR
Variación interanual	44,8%	17,8%
Número absoluto	7.106	8.461
Variación acumulada*	22,9%	17,5%

Fuente: Ministerio de Fomento.

(*) Acumulado desde enero, en comparación con el mismo periodo del año anterior.



Oferta en los portales inmobiliarios

Oferta neta de viviendas publicada en los principales portales.

	2T 2018	TRI. ANTERIOR
Número absoluto	722.035	782.782
Liquidez* (meses)	8,0	8,3

Fuente: Principales portales y elaboración propia.

(*) Plazo medio de venta en meses.



Hipotecas

Préstamos concedidos para la financiación de viviendas.

	ABR 2018	MES ANTERIOR
Variación interanual	35,7%	-4,9%
Número absoluto	28.724	26.350
Variación acumulada*	12,3%	6,0%

Fuente: Instituto Nacional de Estadística.

(*) Acumulado desde enero, en comparación con el mismo periodo del año anterior.



IMIE General

Evolución del precio medio por m² de las viviendas valoradas por Tinsa.

	JUN 2018	MES ANTERIOR
Variación interanual	6,4%	4,2%
Variación acumulada*	4,7%	3,2%

Fuente: Tinsa.

(*) Variación en lo que va de año (entre enero y el mes analizado).

Indicadores económicos



IPC

Índice de Precios al Consumo.

	JUN 2018	MES ANTERIOR
Tasa anual	2,3%	2,1%

Fuente: Instituto Nacional de Estadística.



Euribor

Tipo de interés promedio al que se prestan dinero las entidades y que sirve de referencia en créditos hipotecarios.

	JUN 2018	MES ANTERIOR
Tasa mensual	-0,181	-0,188

Fuente: Banco de España.



Tasa de dudosidad*

Créditos a las familias para compra de vivienda que se considera en riesgo de impago.

	1T 2018	4T 2017
Tasa trimestral	4,59%	4,75%

Fuente: Asociación Hipotecaria Española.

* Dudosidad de hogares para compra de vivienda.



Afiliados a la Seguridad Social

Trabajadores afiliados en alta laboral el último día del mes.

	JUN 2018	MES ANTERIOR
Variación interanual	3,11%	3,11%
Número absoluto	19.006.990	18.915.668

Fuente: Ministerio de Empleo.



Paro registrado

Parados inscritos en los servicios públicos de empleo.

	JUN 2018	MES ANTERIOR
Variación interanual	-5,97%	-6,04%
Número absoluto	3.162.162	3.252.130

Fuente: Ministerio de Empleo.