

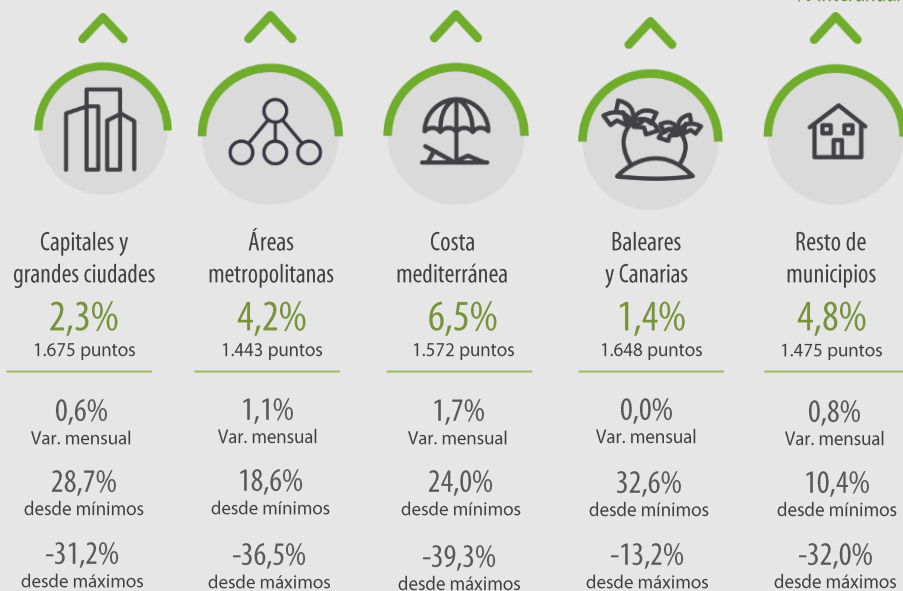
## Índice General Junio



0,6%  
Variación mensual

20,7%  
desde mínimos

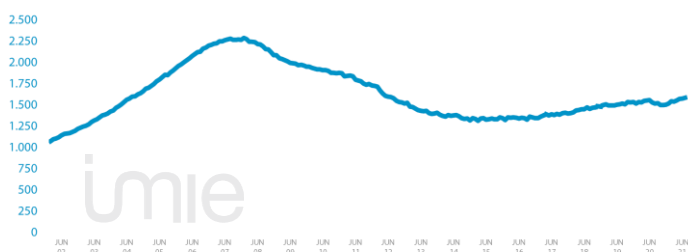
-30,7%  
desde máximos



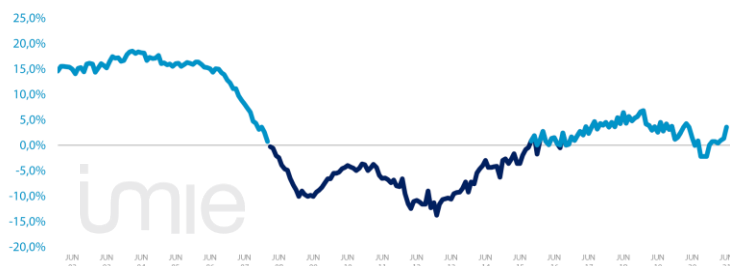
El índice Tinsa IMIE General y Grandes Mercados, que se calcula a partir de las tasaciones de vivienda terminada (nueva y usada) realizadas por Tinsa, recoge cada mes la variación interanual del valor de la vivienda y su nivel respecto al año 2001 (base 1.000).

## Evolución histórica del Índice General y de su variación relativa interanual

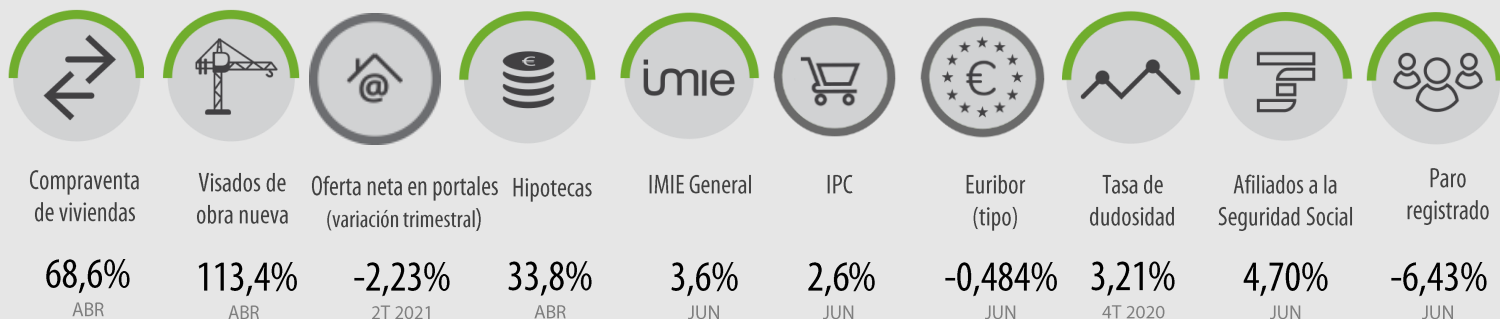
ÍNDICE GENERAL



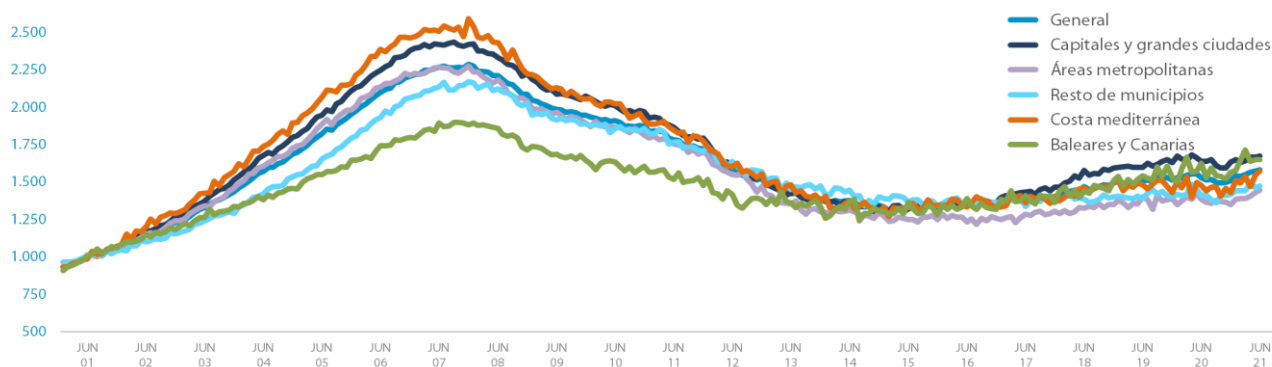
VARIACIÓN RELATIVA INTERANUAL



## Flash de Mercado. Evolución interanual (excepto Oferta neta en portales; Euribor y Tasa de dudosidad).



## Evolución comparada de índices



## Variación interanual en los últimos 12 meses

	JUL20	AGO20	SEP20	OCT20	NOV20	DIC20	ENE21	FEB21	MAR21	ABR21	MAY21	JUN21
General	0,0%	0,9%	-2,2%	-2,2%	-2,2%	0,0%	0,7%	0,7%	0,4%	0,9%	1,3%	3,6%
Capitales y grandes ciudades	0,9%	2,8%	-0,6%	-2,6%	-3,4%	0,2%	-1,4%	-1,4%	0,0%	-1,0%	0,4%	2,3%
Áreas metropolitanas	-1,0%	3,0%	-2,5%	-0,4%	-1,4%	-2,8%	2,6%	1,3%	-1,0%	1,2%	0,2%	4,2%
Costa mediterránea	-0,8%	-1,5%	-3,3%	-6,7%	-0,7%	0,1%	0,1%	2,3%	0,1%	5,1%	3,2%	6,5%
Baleares y Canarias	0,3%	5,5%	-3,8%	-0,1%	-5,3%	2,3%	5,5%	3,7%	2,8%	4,7%	4,6%	1,4%
Resto de municipios	-0,7%	-4,6%	-3,8%	-2,1%	-0,1%	1,1%	1,6%	2,2%	1,7%	0,7%	1,1%	4,8%

## Evolución del índice y variación interanual 2010 - 2021

		JUN-10	JUN-11	JUN-12	JUN-13	JUN-14	JUN-15	JUN-16	JUN-17	JUN-18	JUN-19	JUN-20	JUN-21
General	Puntos	1.908	1.782	1.589	1.421	1.378	1.329	1.348	1.380	1.468	1.505	1.527	1.582
	% interanual	-4,0%	-6,6%	-10,8%	-10,6%	-3,0%	-3,6%	1,5%	2,3%	6,4%	2,5%	1,5%	3,6%
Capitales y grandes ciudades	Puntos	2.009	1.863	1.611	1.425	1.356	1.320	1.368	1.431	1.577	1.598	1.637	1.675
	% interanual	-3,7%	-7,3%	-13,5%	-11,5%	-4,8%	-2,6%	3,6%	4,6%	10,2%	1,3%	2,4%	2,3%
Áreas metropolitanas	Puntos	1.867	1.753	1.549	1.352	1.312	1.248	1.233	1.284	1.324	1.400	1.385	1.443
	% interanual	-5,0%	-6,1%	-11,6%	-12,7%	-3,0%	-4,9%	-1,3%	4,2%	3,1%	5,7%	-1,1%	4,2%
Costa mediterránea	Puntos	2.020	1.845	1.599	1.480	1.374	1.331	1.334	1.359	1.460	1.481	1.476	1.572
	% interanual	-5,2%	-8,7%	-13,3%	-7,5%	-7,1%	-3,2%	0,3%	1,9%	7,4%	1,5%	-0,3%	6,5%
Baleares y Canarias	Puntos	1.632	1.519	1.416	1.363	1.364	1.366	1.390	1.411	1.436	1.542	1.626	1.648
	% interanual	-3,0%	-7,0%	-6,8%	-3,7%	0,1%	0,1%	1,8%	1,5%	1,8%	7,4%	5,4%	1,4%
Resto de municipios	Puntos	1.858	1.766	1.636	1.448	1.446	1.367	1.371	1.336	1.384	1.390	1.408	1.475
	% interanual	-3,0%	-5,0%	-7,3%	-11,5%	-0,1%	-5,5%	0,3%	-2,6%	3,6%	0,4%	1,3%	4,8%

## Ponderaciones y metodología

38,78%	20,83%	8,37%	6,68%	25,35%	<b>Tipo:</b> Laspeyres Encadenado
Capitales y grandes ciudades	Áreas metropolitanas	Costa mediterránea	Baleares y Canarias	Resto de municipios	<b>Base:</b> 2001 = 1.000
					<b>Frecuencia:</b> Mensual
					<b>Tipo:</b> Viviendas de mercado libre
					<b>País:</b> España
					<b>Fuente:</b> Tinsa, a partir de sus propias tasaciones

## | Principales indicadores inmobiliarios y económicos

### Indicadores inmobiliarios



#### Compraventa de viviendas

Transacciones de vivienda (incluye nueva y usada).

	ABR 2021	MES ANTERIOR
Variación interanual	<b>68,6%</b>	<b>36,0%</b>
Número absoluto	<b>42.211</b>	<b>47.332</b>
Variación acumulada*	<b>14,3%</b>	<b>3,5%</b>

Fuente: Instituto Nacional de Estadística.

(\*) Acumulado desde enero, en comparación con el mismo periodo del año anterior.



#### Visados de obra nueva

Visados de inicio de obra emitidos por el Colegio de Aparejadores.

	ABR 2021	MES ANTERIOR
Variación interanual	<b>113,4%</b>	<b>34,4%</b>
Número absoluto	<b>9.175</b>	<b>8.603</b>
Variación acumulada*	<b>16,7%</b>	<b>0,6%</b>

Fuente: Ministerio de Transportes, Movilidad y Agenda Urbana.

(\*) Acumulado desde enero, en comparación con el mismo periodo del año anterior.



#### Oferta en los portales inmobiliarios

Oferta neta de viviendas publicada en los principales portales.

	2T 2021	TRI. ANTERIOR
Número absoluto	<b>756.232</b>	<b>773.476</b>
Variación interanual	<b>-3,91%</b>	<b>-4,27%</b>

Fuente: Principales portales y elaboración propia.

(\*) Plazo medio de venta en meses.



#### Hipotecas

Préstamos concedidos para la financiación de viviendas.

	ABR 2021	MES ANTERIOR
Variación interanual	<b>33,8%</b>	<b>-12,2%</b>
Número absoluto	<b>31.909</b>	<b>36.886</b>
Variación acumulada*	<b>1,9%</b>	<b>-5,6%</b>

Fuente: Instituto Nacional de Estadística.

(\*) Acumulado desde enero, en comparación con el mismo periodo del año anterior.



#### IMIE General

Evolución del precio medio por m<sup>2</sup> de las viviendas valoradas por Tinsa.

	JUN 2021	MES ANTERIOR
Variación interanual	<b>3,6%</b>	<b>1,3%</b>
Variación desde máximos	<b>-30,7%</b>	<b>-30,1%</b>

Fuente: Tinsa.

(\*) Variación en lo que va de año (entre enero y el mes analizado).

### Indicadores económicos



#### IPC

Índice de Precios al Consumo.

	JUN 2021	MES ANTERIOR
Tasa anual	<b>2,6%</b>	<b>2,7%</b>

Fuente: Instituto Nacional de Estadística.



#### Euribor

Tipo de interés promedio al que se prestan dinero las entidades y que sirve de referencia en créditos hipotecarios.

	JUN 2021	MES ANTERIOR
Tasa mensual	<b>-0,484</b>	<b>-0,481</b>

Fuente: Banco de España.



#### Tasa de dudosidad\*

Créditos a las familias para compra de vivienda que se considera en riesgo de impago.

	4T 2020	3T 2020
Tasa trimestral	<b>3,21%</b>	<b>3,34%</b>

Fuente: Asociación Hipotecaria Española.

\* Dudosidad de hogares para compra de vivienda.



#### Afiliados a la Seguridad Social

Trabajadores afiliados en alta laboral el último día del mes.

	JUN 2021	MES ANTERIOR
Variación interanual	<b>4,70%</b>	<b>3,68%</b>
Número absoluto	<b>19.500.277</b>	<b>19.267.221</b>

Fuente: Ministerio de Trabajo.



#### Paro registrado

Parados inscritos en los servicios públicos de empleo.

	JUN 2021	MES ANTERIOR
Variación interanual	<b>-6,43%</b>	<b>-1,98%</b>
Número absoluto	<b>3.614.339</b>	<b>3.781.250</b>

Fuente: Ministerio de Trabajo.