

Índice General Marzo



-37,2%
desde máximos

2,4%
Acumulado 2018



Capitales y
grandes ciudades

6,8%
1.505 puntos



Áreas
metropolitanas

1,5%
1.290 puntos



Costa
mediterránea

0,4%
1.418 puntos



Balears
y Canarias

-2,3%
1.406 puntos



Resto de
municipios

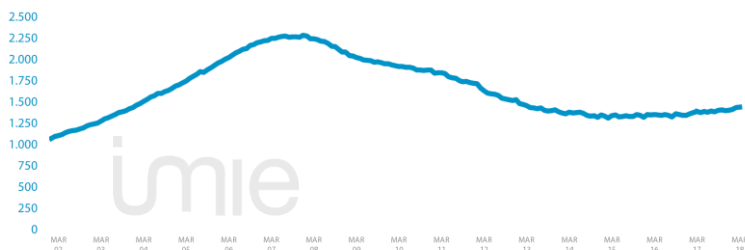
3,3%
1.423 puntos

% interanual

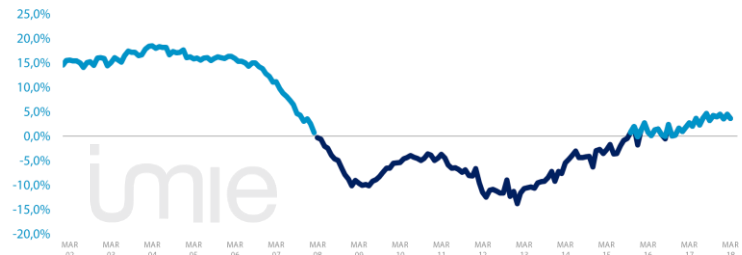
El índice Tinsa IMIE General y Grandes Mercados, que se calcula a partir de las tasaciones de vivienda terminada (nueva y usada) realizadas por Tinsa, recoge cada mes la variación interanual del valor de la vivienda y su nivel respecto al año 2001 (base 1.000).

Evolución histórica del Índice General y de su variación relativa interanual

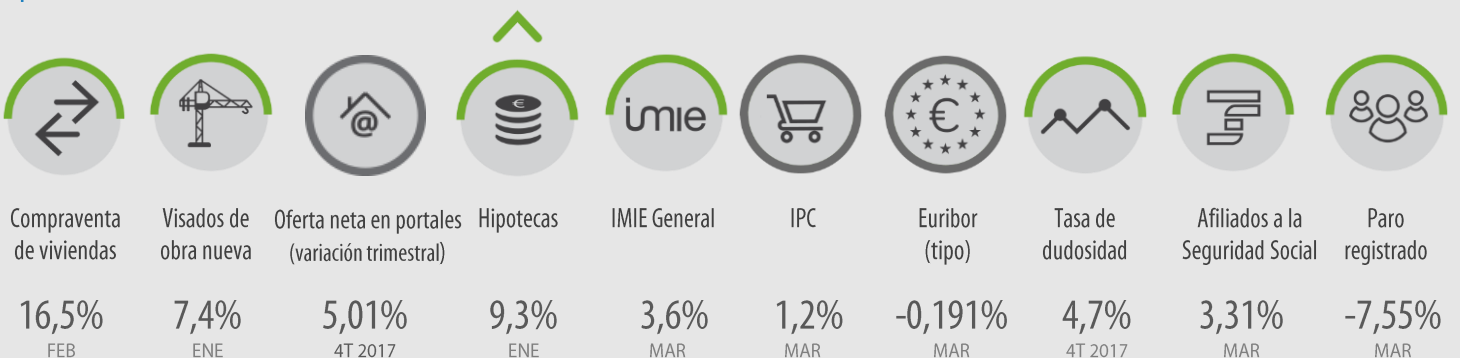
ÍNDICE GENERAL



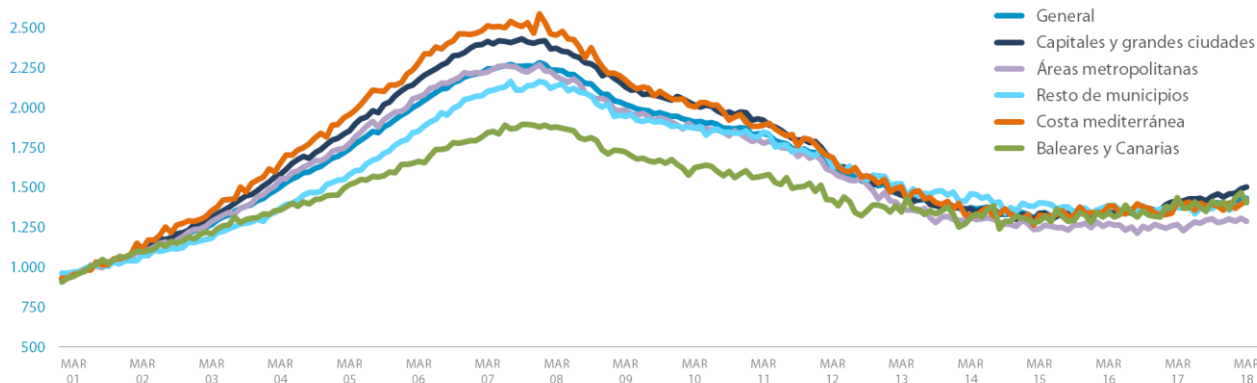
VARIACIÓN RELATIVA INTERANUAL



Flash de Mercado. Evolución interanual (excepto Oferta neta en portales; Euribor y Tasa de dudosa).



Evolución comparada de subíndices



Variación interanual en los últimos 12 meses

	ABR17	MAY17	JUN17	JUL17	AGO17	SEP17	OCT17	NOV17	DIC17	ENE18	FEB18	MAR18
General	2,0%	3,6%	2,3%	3,7%	4,7%	3,2%	4,3%	4,0%	4,5%	3,6%	4,5%	3,6%
Capitales y grandes ciudades	6,1%	6,1%	4,6%	6,4%	6,8%	5,8%	6,4%	5,9%	7,5%	5,1%	5,9%	6,8%
Áreas metropolitanas	-2,6%	-0,3%	4,2%	2,0%	6,7%	3,8%	3,2%	1,3%	3,7%	3,2%	3,9%	1,5%
Costa mediterránea	1,3%	4,7%	1,9%	3,3%	-0,8%	1,4%	0,9%	1,1%	5,7%	3,0%	4,4%	0,4%
Baleares y Canarias	4,0%	2,9%	1,5%	2,6%	2,8%	4,2%	5,1%	6,8%	3,8%	4,1%	6,8%	-2,3%
Resto de municipios	-1,4%	2,2%	-2,6%	0,8%	2,6%	-1,3%	2,3%	2,6%	-0,4%	0,9%	1,1%	3,3%

Evolución del índice y variación interanual 2007 - 2018

		MAR-07	MAR-08	MAR-09	MAR-10	MAR-11	MAR-12	MAR13	MAR-14	MAR-15	MAR-16	MAR-17	MAR-18
General	Puntos	2.246	2.238	2.022	1.914	1.843	1.631	1.456	1.376	1.338	1.349	1.385	1.435
	% interanual	11,1%	-0,3%	-9,7%	-5,3%	-3,7%	-11,5%	-10,7%	-5,5%	-2,8%	0,8%	2,7%	3,6%
Capitales y grandes ciudades	Puntos	2.418	2.375	2.133	2.017	1.925	1.683	1.453	1.369	1.340	1.336	1.409	1.505
	% interanual	11,3%	-1,8%	-10,2%	-5,4%	-4,6%	-12,6%	-13,7%	-5,8%	-2,1%	-0,3%	5,5%	6,8%
Áreas metropolitanas	Puntos	2.226	2.200	1.989	1.878	1.779	1.604	1.375	1.311	1.242	1.277	1.270	1.290
	% interanual	7,5%	-1,2%	-9,6%	-5,6%	-5,3%	-9,8%	-14,3%	-4,7%	-5,3%	2,8%	-0,5%	1,5%
Costa mediterránea	Puntos	2.517	2.457	2.175	2.006	1.891	1.687	1.506	1.327	1.329	1.387	1.413	1.418
	% interanual	10,3%	-2,4%	-11,5%	-7,8%	-5,7%	-10,8%	-10,7%	-11,9%	0,2%	4,3%	1,9%	0,4%
Baleares y Canarias	Puntos	1.844	1.880	1.723	1.625	1.576	1.423	1.348	1.312	1.290	1.345	1.439	1.406
	% interanual	10,6%	1,9%	-8,3%	-5,7%	-3,0%	-9,8%	-5,2%	-2,6%	-1,7%	4,3%	7,0%	-2,3%
Resto de municipios	Puntos	2.105	2.140	1.949	1.872	1.851	1.629	1.526	1.463	1.408	1.385	1.377	1.423
	% interanual	13,6%	1,7%	-8,9%	-4,0%	-1,1%	-12,0%	-6,3%	-4,1%	-3,8%	-1,6%	-0,6%	3,3%

Ponderaciones y metodología

41,2%	17,6%	9,1%	9,9%	22,2%
Capitales y grandes ciudades	Áreas metropolitanas	Costa mediterránea	Baleares y Canarias	Resto de municipios

Tipo: Laspeyres Encadenado
Base: 2001 = 1.000
Frecuencia: Mensual
Tipo: Viviendas de mercado libre
País: España
Fuente: Tinsa, a partir de sus propias tasaciones

| Principales indicadores inmobiliarios y económicos

Indicadores inmobiliarios



Compraventa de viviendas

Transacciones de vivienda (incluye nueva y usada).

	FEB 2018	MES ANTERIOR
Variación interanual	16,5%	23,0%
Número absoluto	41.480	47.289
Variación acumulada*	19,8%	23,0%

Fuente: Instituto Nacional de Estadística.

(* Acumulado desde enero, en comparación con el mismo periodo del año anterior.



Visados de obra nueva

Visados de inicio de obra emitidos por el Colegio de Aparejadores.

	ENE 2018	MES ANTERIOR
Variación interanual	7,4%	24,5%
Número absoluto	6.694	6.096
Variación acumulada*	7,4%	26,2%

Fuente: Ministerio de Fomento.

(* Acumulado desde enero, en comparación con el mismo periodo del año anterior.



Oferta en los portales inmobiliarios

Oferta neta de viviendas publicada en los principales portales.

	1T 2018	TRI. ANTERIOR
Número absoluto	782.782	743.516
Liquidez* (meses)	8,6	8,6

Fuente: Principales portales y elaboración propia.

(* Plazo medio de venta en meses.



Hipotecas

Préstamos concedidos para la financiación de viviendas.

	ENE 2018	MES ANTERIOR
Variación interanual	9,3%	-0,3%
Número absoluto	29.778	20.681
Variación acumulada*	9,3%	10,2%

Fuente: Instituto Nacional de Estadística.

(* Acumulado desde enero, en comparación con el mismo periodo del año anterior.



IMIE General

Evolución del precio medio por m² de las viviendas valoradas por Tinsa.

	MAR 2018	MES ANTERIOR
Variación interanual	3,6%	4,5%
Variación acumulada*	2,4%	2,1%

Fuente: Tinsa.

(* Variación en lo que va de año (entre enero y el mes analizado).

Indicadores económicos



IPC

Índice de Precios al Consumo.

	MAR 2018	MES ANTERIOR
Tasa anual	1,2%	1,1%

Fuente: Instituto Nacional de Estadística.



Euribor

Tipo de interés promedio al que se prestan dinero las entidades y que sirve de referencia en créditos hipotecarios.

	MAR 2018	MES ANTERIOR
Tasa mensual	-0,191	-0,191

Fuente: Banco de España.



Tasa de dudosidad*

Créditos a las familias para compra de vivienda que se considera en riesgo de impago.

	4T 2017	3T 2017
Tasa trimestral	4,75%	4,72%

Fuente: Asociación Hipotecaria Española.

* Dudosidad de hogares para compra de vivienda.



Afiliados a la Seguridad Social

Trabajadores afiliados en alta laboral el último día del mes.

	MAR 2018	MES ANTERIOR
Variación interanual	3,31%	3,47%
Número absoluto	18.502.088	18.363.514

Fuente: Ministerio de Empleo.



Paro registrado

Parados inscritos en los servicios públicos de empleo.

	MAR 2018	MES ANTERIOR
Variación interanual	-7,55%	-7,48%
Número absoluto	3.422.551	3.470.248

Fuente: Ministerio de Empleo.