

Índice General Mayo



-36,7%
desde máximos

3,2%
Acumulado 2018

% interanual



Capitales y
grandes ciudades

6,8%
1.526 puntos



Áreas
metropolitanas

5,4%
1.331 puntos



Costa
mediterránea

3,0%
1.451 puntos



Baleares
y Canarias

2,0%
1.398 puntos



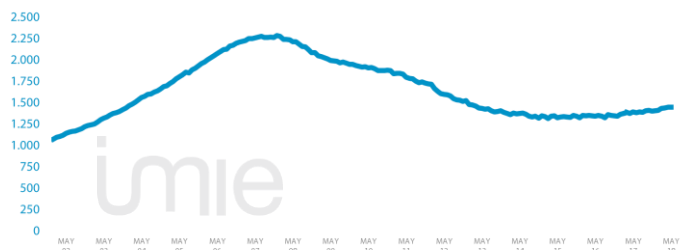
Resto de
municipios

0,1%
1.392 puntos

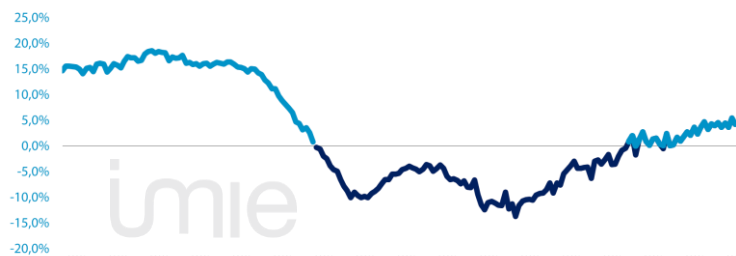
El índice Tinsa IMIE General y Grandes Mercados, que se calcula a partir de las tasaciones de vivienda terminada (nueva y usada) realizadas por Tinsa, recoge cada mes la variación interanual del valor de la vivienda y su nivel respecto al año 2001 (base 1.000).

Evolución histórica del Índice General y de su variación relativa interanual

ÍNDICE GENERAL



VARIACIÓN RELATIVA INTERANUAL



Flash de Mercado. Evolución interanual (excepto Oferta neta en portales; Euribor y Tasa de dudosidad).



Compraventa
de viviendas

-2,2%
MAR



Visados de
obra nueva

26,9%
FEB



Oferta neta en portales
(variación trimestral)

5,01%
1T 2018



Hipotecas

-4,9%
FEB



IMIE General

4,2%
MAY



IPC

2,0%
MAY



Euribor
(tipo)

-0,188%
MAY



Tasa de
dudosidad

4,75%
4T 2017



Afiliados a la
Seguridad Social

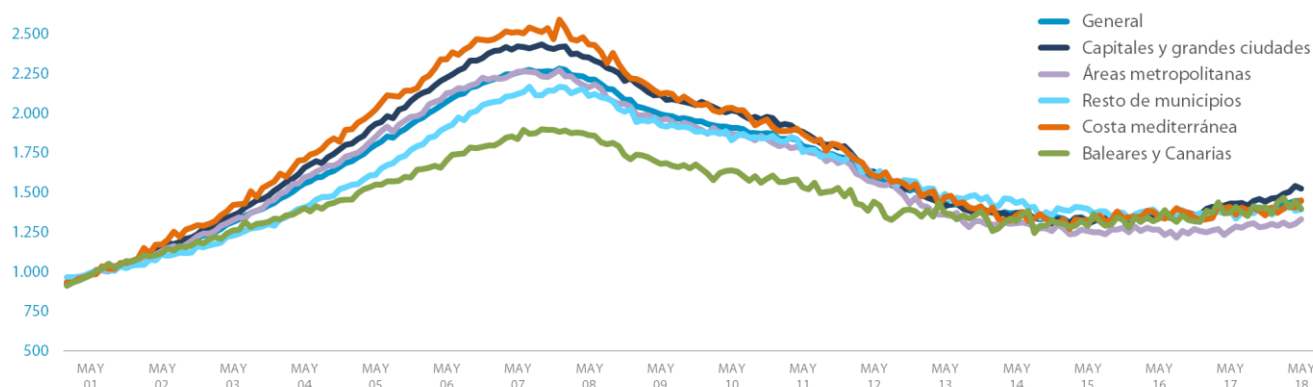
3,11%
MAY



Paro
registrado

-6,04%
MAY

Evolución comparada de subíndices



Variación interanual en los últimos 12 meses

	JUN17	JUL17	AG017	SEP17	OCT17	NOV17	DIC17	ENE17	FEB18	MAR18	ABR18	MAY18
General	2,3%	3,7%	4,7%	3,2%	4,3%	4,0%	4,5%	3,6%	4,5%	3,6%	5,4%	4,2%
Capitales y grandes ciudades	4,6%	6,4%	6,8%	5,8%	6,4%	5,9%	7,5%	5,1%	5,9%	6,8%	8,7%	6,8%
Áreas metropolitanas	4,2%	2,0%	6,7%	3,8%	3,2%	1,3%	3,7%	3,2%	3,9%	1,5%	5,7%	5,4%
Costa mediterránea	1,9%	3,3%	-0,8%	1,4%	0,9%	1,1%	5,7%	3,0%	4,4%	0,4%	0,3%	3,0%
Baleares y Canarias	1,5%	2,6%	2,8%	4,2%	5,1%	6,8%	3,8%	4,1%	6,8%	-2,3%	5,6%	2,0%
Resto de municipios	-2,6%	0,8%	2,6%	-1,3%	2,3%	2,6%	-0,4%	0,9%	1,1%	3,3%	1,1%	0,1%

Evolución del índice y variación interanual 2007 - 2018

		MAY-07	MAY-08	MAY-09	MAY-10	MAY-11	MAY-12	MAY-13	MAY-14	MAY-15	MAY-16	MAY-17	MAY-18
General	Puntos	2.257	2.211	1.993	1.906	1.794	1.595	1.429	1.371	1.322	1.339	1.388	1.446
	% interanual	8,8%	-2,0%	-9,8%	-4,4%	-5,9%	-11,1%	-10,4%	-4,0%	-3,6%	1,3%	3,6%	4,2%
Capitales y grandes ciudades	Puntos	2.423	2.353	2.116	2.016	1.882	1.632	1.414	1.368	1.301	1.346	1.429	1.526
	% interanual	8,9%	-2,9%	-10,1%	-4,7%	-6,7%	-13,3%	-13,3%	-3,3%	-4,9%	3,5%	6,1%	6,8%
Áreas metropolitanas	Puntos	2.263	2.162	1.955	1.871	1.774	1.565	1.359	1.306	1.256	1.266	1.262	1.331
	% interanual	6,5%	-4,5%	-9,6%	-4,3%	-5,2%	-11,8%	-13,2%	-3,9%	-3,8%	0,7%	-0,3%	5,4%
Costa mediterránea	Puntos	2.512	2.432	2.121	2.035	1.871	1.608	1.471	1.356	1.325	1.346	1.409	1.451
	% interanual	7,4%	-3,2%	-12,8%	-4,1%	-8,1%	-14,1%	-8,5%	-7,9%	-2,3%	1,6%	4,7%	3,0%
Baleares y Canarias	Puntos	1.838	1.864	1.681	1.641	1.532	1.441	1.369	1.317	1.289	1.333	1.372	1.398
	% interanual	8,0%	1,4%	-9,8%	-2,4%	-6,6%	-6,0%	-5,0%	-3,8%	-2,1%	3,5%	2,9%	2,0%
Resto de municipios	Puntos	2.123	2.109	1.925	1.831	1.754	1.606	1.491	1.433	1.395	1.360	1.390	1.392
	% interanual	11,0%	-0,7%	-8,7%	-4,9%	-4,2%	-8,4%	-7,2%	-3,9%	-2,7%	-2,5%	2,2%	0,1%

Ponderaciones y metodología

41,2%	17,6%	9,1%	9,9%	22,2%
Capitales y grandes ciudades	Áreas metropolitanas	Costa mediterránea	Baleares y Canarias	Resto de municipios

Tipo: Laspeyres Encadenado
Base: 2001 = 1.000
Frecuencia: Mensual
Tipo: Viviendas de mercado libre
País: España
Fuente: Tinsa, a partir de sus propias tasaciones

| Principales indicadores inmobiliarios y económicos

Indicadores inmobiliarios



Compraventa de viviendas

Transacciones de vivienda (incluye nueva y usada).

	MAR 2018	MES ANTERIOR
Variación interanual	-2,2%	16,5%
Número absoluto	39.579	41.480
Variación acumulada*	12,1%	19,8%

Fuente: Instituto Nacional de Estadística.

(*) Acumulado desde enero, en comparación con el mismo periodo del año anterior.



Visados de obra nueva

Visados de inicio de obra emitidos por el Colegio de Aparejadores.

	FEB 2018	MES ANTERIOR
Variación interanual	26,9%	7,4%
Número absoluto	8.305	6.694
Variación acumulada*	17,4%	7,4%

Fuente: Ministerio de Fomento.

(*) Acumulado desde enero, en comparación con el mismo periodo del año anterior.



Oferta en los portales inmobiliarios

Oferta neta de viviendas publicada en los principales portales.

	1T 2018	TRI. ANTERIOR
Número absoluto	782.782	743.516
Liquidez* (meses)	8,3	8,6

Fuente: Principales portales y elaboración propia.

(*) Plazo medio de venta en meses.



Hipotecas

Préstamos concedidos para la financiación de viviendas.

	MAR 2018	MES ANTERIOR
Variación interanual	-4,9%	14,8%
Número absoluto	26.350	27.945
Variación acumulada*	6,0%	11,9%

Fuente: Instituto Nacional de Estadística.

(*) Acumulado desde enero, en comparación con el mismo periodo del año anterior.



IMIE General

Evolución del precio medio por m² de las viviendas valoradas por Tinsa.

	MAY 2018	MES ANTERIOR
Variación interanual	4,2%	5,4%
Variación acumulada*	3,2%	3,2%

Fuente: Tinsa.

(*) Variación en lo que va de año (entre enero y el mes analizado).

Indicadores económicos



IPC

Índice de Precios al Consumo.

	MAY 2018	MES ANTERIOR
Tasa anual	2,0%	1,1%

Fuente: Instituto Nacional de Estadística.



Euribor

Tipo de interés promedio al que se prestan dinero las entidades y que sirve de referencia en créditos hipotecarios.

	MAY 2018	MES ANTERIOR
Tasa mensual	-0,188	-0,190

Fuente: Banco de España.



Tasa de dudosidad*

Créditos a las familias para compra de vivienda que se considera en riesgo de impago.

	4T 2017	3T 2017
Tasa trimestral	4,75%	4,72%

Fuente: Asociación Hipotecaria Española.

* Dudosidad de hogares para compra de vivienda.



Afiliados a la Seguridad Social

Trabajadores afiliados en alta laboral el último día del mes.

	MAY 2018	MES ANTERIOR
Variación interanual	3,11%	3,07%
Número absoluto	18.915.668	18.678.461

Fuente: Ministerio de Empleo.



Paro registrado

Parados inscritos en los servicios públicos de empleo.

	MAY 2018	MES ANTERIOR
Variación interanual	-6,04%	-6,64%
Número absoluto	3.252.130	3.335.868

Fuente: Ministerio de Empleo.