

Índice General Mayo

% interanual



0,0% Variación mensual
18,5% desde mínimos
-32,0% desde máximos



Capitales y grandes ciudades
3,8%
1.659 puntos

-1,3%
Var. mensual

27,5%
desde mínimos

-31,8%
desde máximos



Áreas metropolitanas
5,2%
1.424 puntos

2,7%
Var. mensual

17,1%
desde mínimos

-37,4%
desde máximos



Costa mediterránea
0,3%
1.499 puntos

7,2%
Var. mensual

18,2%
desde mínimos

-42,1%
desde máximos



Baleares y Canarias
3,8%
1.575 puntos

0,7%
Var. mensual

26,7%
desde mínimos

-17,0%
desde máximos



Resto de municipios
2,9%
1.447 puntos

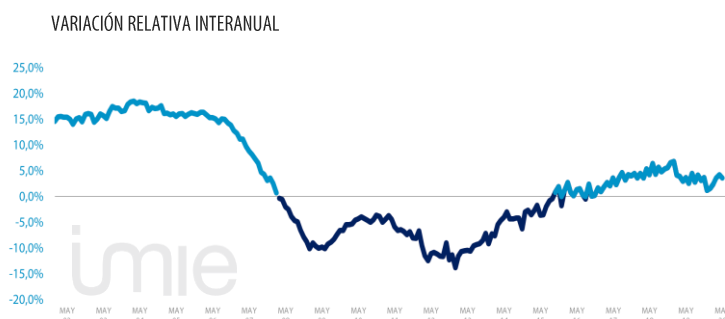
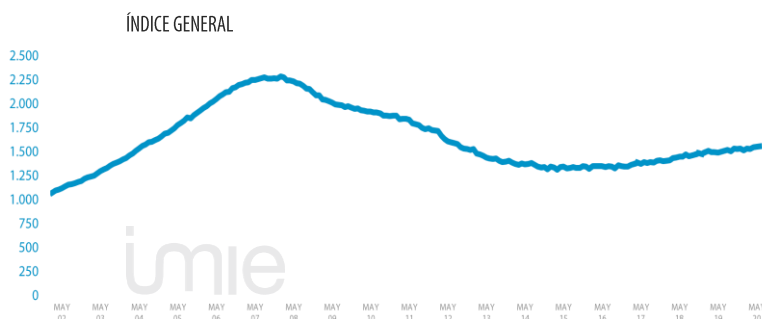
-2,6%
Var. mensual

8,3%
desde mínimos

-33,2%
desde máximos

El índice Tinsa IMIE General y Grandes Mercados, que se calcula a partir de las tasaciones de vivienda terminada (nueva y usada) realizadas por Tinsa, recoge cada mes la variación interanual del valor de la vivienda y su nivel respecto al año 2001 (base 1.000).

Evolución histórica del Índice General y de su variación relativa interanual



Flash de Mercado. Evolución interanual (excepto Oferta neta en portales; Euribor y Tasa de dudosidad).



Compraventa de viviendas

-18,4%
MAR



Visados de obra nueva

-36,7%
MAR



Oferta neta en portales (variación trimestral)

-0,9%
1T 2020



Hipotecas

-14,1%
MAR



IMIE General

3,6%
MAY



IPC

-1,0%
MAY



Euribor (tipo)

-0,081%
MAY



Tasa de dudosidad

3,47%
4T 2019



Afiliados a la Seguridad Social

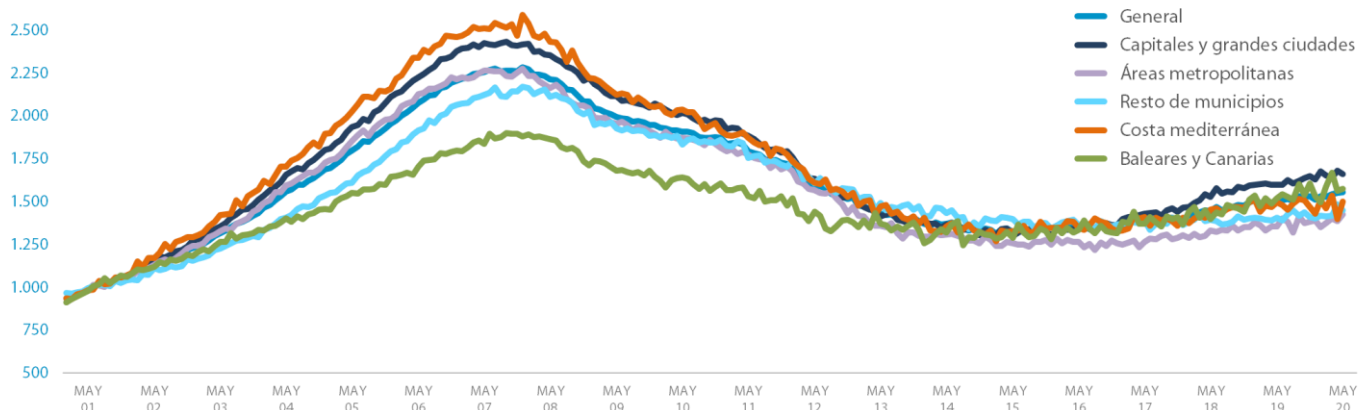
-4,41%
MAY



Paro registrado

25,3%
MAY

Evolución comparada de índices



Variación interanual en los últimos 12 meses

| | JUN19 | JUL19 | AGO19 | SEP19 | OCT19 | NOV19 | DIC19 | ENE20 | FEB20 | MAR20 | ABR20 | MAY20 |
|------------------------------|-------|-------|-------|-------|-------|-------|-------|-------|-------|-------|-------|-------|
| General | 2,5% | 4,5% | 2,8% | 4,2% | 3,1% | 3,7% | 1,2% | 1,6% | 2,4% | 3,5% | 4,2% | 3,6% |
| Capitales y grandes ciudades | 1,3% | 5,1% | 3,1% | 4,2% | 3,4% | 4,6% | 2,4% | 4,8% | 3,3% | 2,3% | 5,3% | 3,8% |
| Áreas metropolitanas | 5,7% | 3,4% | -0,8% | 4,0% | 3,3% | 2,5% | 2,8% | -2,0% | 0,9% | 5,5% | 2,3% | 5,2% |
| Costa mediterránea | 1,5% | 1,2% | 2,1% | 3,3% | 2,7% | 0,3% | -4,6% | -0,3% | 1,4% | 3,9% | -4,7% | 0,3% |
| Baleares y Canarias | 7,4% | 7,1% | 2,3% | 9,0% | 5,4% | 11,3% | 1,2% | -2,5% | 7,6% | 9,8% | 5,2% | 3,8% |
| Resto de municipios | 0,4% | 4,3% | 5,7% | 2,4% | 1,6% | 1,3% | 0,0% | 0,9% | 0,6% | 1,7% | 6,9% | 2,9% |

Evolución del índice y variación interanual 2009 - 2020

| | | MAY-09 | MAY-10 | MAY-11 | MAY-12 | MAY-13 | MAY-14 | MAY-15 | MAY-16 | MAY-17 | MAY-18 | MAY-19 | MAY-20 |
|------------------------------|--------------|--------|--------|--------|--------|--------|--------|--------|--------|--------|--------|--------|--------|
| General | Puntos | 2.211 | 1.993 | 1.906 | 1.794 | 1.595 | 1.429 | 1.371 | 1.322 | 1.339 | 1.388 | 1.499 | 1.552 |
| | % interanual | -2,0% | -9,8% | -4,4% | -5,9% | -11,1% | -10,4% | -4,0% | -3,6% | 1,3% | 3,6% | 3,6% | 3,6% |
| Capitales y grandes ciudades | Puntos | 2.353 | 2.116 | 2.016 | 1.882 | 1.632 | 1.414 | 1.368 | 1.301 | 1.346 | 1.429 | 1.599 | 1.659 |
| | % interanual | -2,9% | -10,1% | -4,7% | -6,7% | -13,3% | -13,3% | -3,3% | -4,9% | 3,5% | 6,1% | 4,8% | 3,8% |
| Áreas metropolitanas | Puntos | 2.162 | 1.955 | 1.871 | 1.774 | 1.565 | 1.359 | 1.306 | 1.256 | 1.266 | 1.262 | 1.354 | 1.424 |
| | % interanual | -4,5% | -9,6% | -4,3% | -5,2% | -11,8% | -13,2% | -3,9% | -3,8% | 0,7% | -0,3% | 1,8% | 5,2% |
| Costa mediterránea | Puntos | 2.432 | 2.121 | 2.035 | 1.871 | 1.608 | 1.471 | 1.356 | 1.325 | 1.346 | 1.409 | 1.499 | 1.499 |
| | % interanual | -3,2% | -12,8% | -4,1% | -8,1% | -14,1% | -8,5% | -7,9% | -2,3% | 1,6% | 4,7% | 2,9% | 0,3% |
| Baleares y Canarias | Puntos | 1.864 | 1.681 | 1.641 | 1.532 | 1.441 | 1.369 | 1.317 | 1.289 | 1.333 | 1.372 | 1.517 | 1.575 |
| | % interanual | 1,4% | -9,8% | -2,4% | -6,6% | -6,0% | -5,0% | -3,8% | -2,1% | 3,5% | 2,9% | 8,5% | 3,8% |
| Resto de municipios | Puntos | 2.109 | 1.925 | 1.831 | 1.754 | 1.606 | 1.491 | 1.433 | 1.395 | 1.360 | 1.390 | 1.407 | 1.447 |
| | % interanual | -0,7% | -8,7% | -4,9% | -4,2% | -8,4% | -7,2% | -3,9% | -2,7% | -2,5% | 2,2% | 1,1% | 2,9% |

Ponderaciones y metodología

| | | | | | |
|------------------------------|----------------------|--------------------|---------------------|---------------------|----------------------------------------------------------|
| 41,2% | 17,6% | 9,1% | 9,9% | 22,2% | Tipo: Laspeyres Encadenado |
| Capitales y grandes ciudades | Áreas metropolitanas | Costa mediterránea | Baleares y Canarias | Resto de municipios | Base: 2001 = 1.000 |
| | | | | | Frecuencia: Mensual |
| | | | | | Tipo: Viviendas de mercado libre |
| | | | | | País: España |
| | | | | | Fuente: Tinsa, a partir de sus propias tasaciones |

| Principales indicadores inmobiliarios y económicos

Indicadores inmobiliarios



Compraventa de viviendas

Transacciones de vivienda (incluye nueva y usada).

| | MAR 2020 | MES ANTERIOR |
|----------------------|----------|--------------|
| Variación interanual | -18,4% | -0,9% |
| Número absoluto | 34.806 | 44.104 |
| Variación acumulada* | -6,1% | -0,3% |

Fuente: Instituto Nacional de Estadística.

(*) Acumulado desde enero, en comparación con el mismo periodo del año anterior.



Visados de obra nueva

Visados de inicio de obra emitidos por el Colegio de Aparejadores.

| | MAR 2020 | MES ANTERIOR |
|----------------------|----------|--------------|
| Variación interanual | -36,7% | -1,0% |
| Número absoluto | 5.956 | 9.086 |
| Variación acumulada* | -16,0% | -5,5% |

Fuente: Ministerio de Fomento.

(*) Acumulado desde enero, en comparación con el mismo periodo del año anterior.



Oferta en los portales inmobiliarios

Oferta neta de viviendas publicada en los principales portales.

| | 1T 2020 | TRI. ANTERIOR |
|----------------------|---------|---------------|
| Número absoluto | 807.939 | 815.284 |
| Variación interanual | 4,1% | 8,3% |

Fuente: Principales portales y elaboración propia.

(*) Plazo medio de venta en meses.



Hipotecas

Préstamos concedidos para la financiación de viviendas.

| | MAR 2020 | MES ANTERIOR |
|----------------------|----------|--------------|
| Variación interanual | -14,1% | 16,1% |
| Número absoluto | 26.382 | 36.050 |
| Variación acumulada* | 3,2% | 11% |

Fuente: Instituto Nacional de Estadística.

(*) Acumulado desde enero, en comparación con el mismo periodo del año anterior.



IMIE General

Evolución del precio medio por m² de las viviendas valoradas por Tinsa.

| | MAY 2020 | MES ANTERIOR |
|-------------------------|----------|--------------|
| Variación interanual | 3,6% | 4,2% |
| Variación desde máximos | -32,0% | -32,1% |

Fuente: Tinsa.

(*) Variación en lo que va de año (entre enero y el mes analizado).

Indicadores económicos



IPC

Índice de Precios al Consumo.

| | MAY 2020 | MES ANTERIOR |
|------------|----------|--------------|
| Tasa anual | -1,0% | -0,7% |

Fuente: Instituto Nacional de Estadística.



Euribor

Tipo de interés promedio al que se prestan dinero las entidades y que sirve de referencia en créditos hipotecarios.

| | MAY 2020 | MES ANTERIOR |
|--------------|----------|--------------|
| Tasa mensual | -0,081 | -0,108 |

Fuente: Banco de España.



Tasa de dudosidad*

Créditos a las familias para compra de vivienda que se considera en riesgo de impago.

| | 4T 2019 | 3T 2019 |
|-----------------|---------|---------|
| Tasa trimestral | 3,47% | 3,62% |

Fuente: Asociación Hipotecaria Española.

* Dudosidad de hogares para compra de vivienda.



Afiliados a la Seguridad Social

Trabajadores afiliados en alta laboral el último día del mes.

| | MAY 2020 | MES ANTERIOR |
|----------------------|------------|--------------|
| Variación interanual | -4,41% | -4,34% |
| Número absoluto | 18.584.176 | 18.396.362 |

Fuente: Ministerio de Trabajo.



Paro registrado

Parados inscritos en los servicios públicos de empleo.

| | MAY 2020 | MES ANTERIOR |
|----------------------|-----------|--------------|
| Variación interanual | 25,3% | 21,1% |
| Número absoluto | 3.857.776 | 3.831.203 |

Fuente: Ministerio de Trabajo.