

Índice General Mayo



0,5% Var. mensual
20,0% desde mínimos
-31,1% desde máximos



Capitales y grandes ciudades
0,4%
1.665 puntos

0,1%
Var. mensual

28,0% desde mínimos
-31,6% desde máximos



Áreas metropolitanas
0,2%
1.427 puntos

1,7%
Var. mensual

17,3% desde mínimos
-37,2% desde máximos



Costa mediterránea
3,2%
1.546 puntos

5,3%
Var. mensual

22,0% desde mínimos
-40,3% desde máximos



Baleares y Canarias
4,6%
1.648 puntos

0,7%
Var. mensual

32,6% desde mínimos
-13,2% desde máximos



Resto de municipios
1,1%
1.463 puntos

-2,1%
Var. mensual

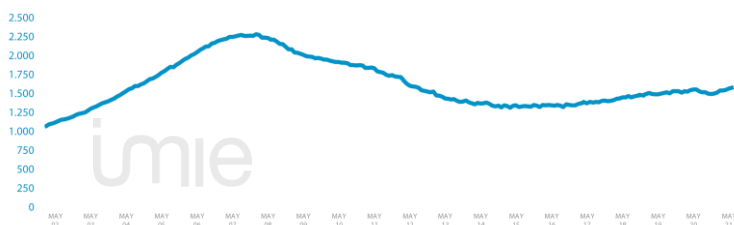
9,5% desde mínimos
-32,5% desde máximos

% interanual

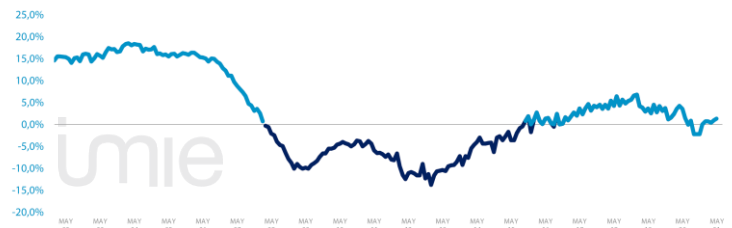
El índice Tinsa IMIE General y Grandes Mercados, que se calcula a partir de las tasaciones de vivienda terminada (nueva y usada) realizadas por Tinsa, recoge cada mes la variación interanual del valor de la vivienda y su nivel respecto al año 2001 (base 1.000).

Evolución histórica del Índice General y de su variación relativa interanual

ÍNDICE GENERAL



VARIACIÓN RELATIVA INTERANUAL



Flash de Mercado. Evolución interanual (excepto Oferta neta en portales; Euribor y Tasa de dudosidad).



Compraventa de viviendas

36,0%
MAR



Visados de obra nueva

34,4%
MAR



Oferta neta en portales (variación trimestral)

-4,63%
1T 2021



Hipotecas

39,8%
MAR



IMIE General

1,3%
MAY



IPC

2,7%
MAY



Euribor (tipo)

-0,481%
MAY



Tasa de dudosidad

3,21%
4T 2020



Afiliados a la Seguridad Social

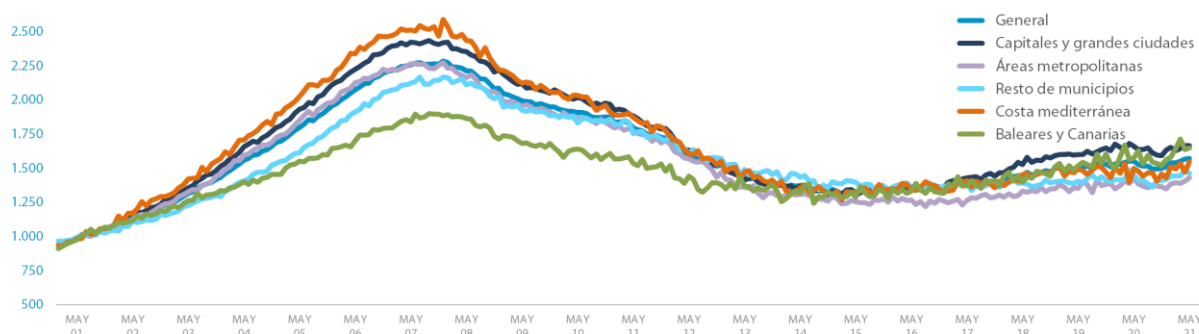
3,68%
MAY



Paro registrado

-1,98%
MAY

Evolución comparada de índices



Variación interanual en los últimos 12 meses

	JUN20	JUL20	AGO20	SEP20	OCT20	NOV20	DIC20	ENE21	FEB21	MAR21	ABR21	MAY21
General	1,5%	0,0%	0,9%	-2,2%	-2,2%	-2,2%	0,0%	0,7%	0,7%	0,4%	0,9%	1,3%
Capitales y grandes ciudades	2,4%	0,9%	2,8%	-0,6%	-2,6%	-3,4%	0,2%	-1,4%	-1,4%	0,0%	-1,0%	0,4%
Áreas metropolitanas	-1,1%	-1,0%	3,0%	-2,5%	-0,4%	-1,4%	-2,8%	2,6%	1,3%	-1,0%	1,2%	0,2%
Costa mediterránea	-0,3%	-0,8%	-1,5%	-3,3%	-6,7%	-0,7%	0,1%	0,1%	2,3%	0,1%	5,1%	3,2%
Baleares y Canarias	5,4%	0,3%	5,5%	-3,8%	-0,1%	-5,3%	2,3%	5,5%	3,7%	2,8%	4,7%	4,6%
Resto de municipios	1,3%	-0,7%	-4,6%	-3,8%	-2,1%	-0,1%	1,1%	1,6%	2,2%	1,7%	0,7%	1,1%

Evolución del índice y variación interanual 2010 - 2021

		MAY-10	MAY-11	MAY-12	MAY-13	MAY-14	MAY-15	MAY-16	MAY-17	MAY-18	MAY-19	MAY-20	MAY-21
General	Puntos	1.993	1.906	1.794	1.595	1.429	1.371	1.322	1.339	1.388	1.499	1.552	1.573
	% interanual	-9,8%	-4,4%	-5,9%	-11,1%	-10,4%	-4,0%	-3,6%	1,3%	3,6%	3,6%	3,6%	1,3%
Capitales y grandes ciudades	Puntos	2.116	2.016	1.882	1.632	1.414	1.368	1.301	1.346	1.429	1.599	1.659	1.665
	% interanual	-10,1%	-4,7%	-6,7%	-13,3%	-13,3%	-3,3%	-4,9%	3,5%	6,1%	4,8%	3,8%	0,4%
Áreas metropolitanas	Puntos	1.955	1.871	1.774	1.565	1.359	1.306	1.256	1.266	1.262	1.354	1.424	1.427
	% interanual	-9,6%	-4,3%	-5,2%	-11,8%	-13,2%	-3,9%	-3,8%	0,7%	-0,3%	1,8%	5,2%	0,2%
Costa mediterránea	Puntos	2.121	2.035	1.871	1.608	1.471	1.356	1.325	1.346	1.409	1.499	1.499	1.546
	% interanual	-12,8%	-4,1%	-8,1%	-14,1%	-8,5%	-7,9%	-2,3%	1,6%	4,7%	2,9%	0,3%	3,2%
Baleares y Canarias	Puntos	1.681	1.641	1.532	1.441	1.369	1.317	1.289	1.333	1.372	1.517	1.575	1.648
	% interanual	-9,8%	-2,4%	-6,6%	-6,0%	-5,0%	-3,8%	-2,1%	3,5%	2,9%	8,5%	3,8%	4,6%
Resto de municipios	Puntos	1.925	1.831	1.754	1.606	1.491	1.433	1.395	1.360	1.390	1.407	1.447	1.463
	% interanual	-8,7%	-4,9%	-4,2%	-8,4%	-7,2%	-3,9%	-2,7%	-2,5%	2,2%	1,1%	2,9%	1,1%

Ponderaciones y metodología

38,78%	20,83%	8,37%	6,68%	25,35%	Tipo: Laspeyres Encadenado	2001 = 1.000
Capitales y grandes ciudades	Áreas metropolitanas	Costa mediterránea	Baleares y Canarias	Resto de municipios	Frecuencia: Mensual	Viviendas de mercado libre
					Tipo: Viviendas de mercado libre	España
					País: España	Tinsa, a partir de sus propias tasaciones
					Fuente: Tinsa, a partir de sus propias tasaciones	

| Principales indicadores inmobiliarios y económicos

Indicadores inmobiliarios



Compraventa de viviendas

Transacciones de vivienda (incluye nueva y usada).

	MAR 2021	MES ANTERIOR
Variación interanual	36,0%	-2,1%
Número absoluto	47.332	43.185
Variación acumulada*	-8,9%	-8,9%

Fuente: Instituto Nacional de Estadística.

(*) Acumulado desde enero, en comparación con el mismo periodo del año anterior.



Visados de obra nueva

Visados de inicio de obra emitidos por el Colegio de Aparejadores.

	MAR 2021	MES ANTERIOR
Variación interanual	34,4%	-14,6%
Número absoluto	8.603	7.818
Variación acumulada*	-0,6%	-13,4%

Fuente: Ministerio de Transportes, Movilidad y Agenda Urbana.

(*) Acumulado desde enero, en comparación con el mismo periodo del año anterior.



Oferta en los portales inmobiliarios

Oferta neta de viviendas publicada en los principales portales.

	1T 2021	TRI. ANTERIOR
Número absoluto	773.476	811.051
Variación interanual	-4,27%	-0,52%

Fuente: Principales portales y elaboración propia.

(*) Plazo medio de venta en meses.



Hipotecas

Préstamos concedidos para la financiación de viviendas.

	MAR 2021	MES ANTERIOR
Variación interanual	39,8%	-12,2%
Número absoluto	36.886	31.647
Variación acumulada*	-5,6%	-21,5%

Fuente: Instituto Nacional de Estadística.

(*) Acumulado desde enero, en comparación con el mismo periodo del año anterior.



IMIE General

Evolución del precio medio por m² de las viviendas valoradas por Tinsa.

	MAY 2021	MES ANTERIOR
Variación interanual	1,3%	0,9%
Variación desde máximos	-31,1%	-31,5%

Fuente: Tinsa.

(*) Variación en lo que va de año (entre enero y el mes analizado).

Indicadores económicos



IPC

Índice de Precios al Consumo.

	MAY 2021	MES ANTERIOR
Tasa anual	2,7%	2,2%

Fuente: Instituto Nacional de Estadística.



Euribor

Tipo de interés promedio al que se prestan dinero las entidades y que sirve de referencia en créditos hipotecarios.

	MAY 2021	MES ANTERIOR
Tasa mensual	-0,481	-0,484

Fuente: Banco de España.



Tasa de dudosidad*

Créditos a las familias para compra de vivienda que se considera en riesgo de impago.

	4T 2020	3T 2020
Tasa trimestral	3,21%	3,34%

Fuente: Asociación Hipotecaria Española.

* Dudosidad de hogares para compra de vivienda.



Afiliados a la Seguridad Social

Trabajadores afiliados en alta laboral el último día del mes.

	MAY 2021	MES ANTERIOR
Variación interanual	3,68%	3,58%
Número absoluto	19.267.221	19.055.298

Fuente: Ministerio de Trabajo.



Paro registrado

Parados inscritos en los servicios públicos de empleo.

	MAY 2021	MES ANTERIOR
Variación interanual	-1,98%	2,07%
Número absoluto	3.781.250	3.910.628

Fuente: Ministerio de Trabajo.