

## DESCRIPCIÓN | DESCRIPTION

Los índices IMIE constituyen la herramienta definitiva para analizar la evolución del valor de la vivienda en el mercado español, elaborados con los mayores estándares de calidad y desde la más absoluta transparencia e independencia.

Proporcionan información útil para:

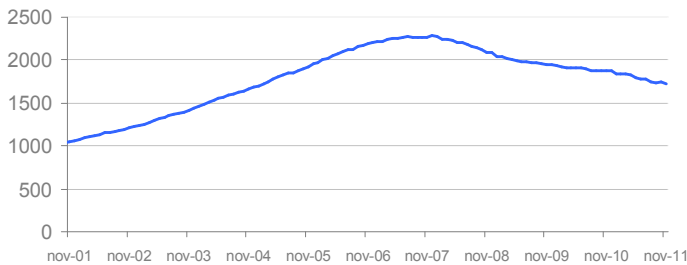
- Realizar análisis de inversiones.
- Referenciar operaciones de rentas inmobiliarias.
- Identificar la tendencia del mercado, tanto a nivel global, como en submercados con características propias.
- Comparar la evolución del mercado residencial con la de otros sectores.

The IMIE indexes, prepared applying the highest quality standards and with total transparency and independence, are the definitive tool for analysing the evolution of property housing values in the Spanish market.

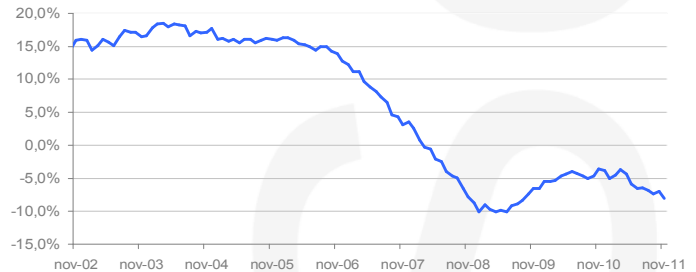
They provide useful data for:

- Carrying out investment analysis.
- Referencing real estate rental transactions.
- Identifying market trends, both overall and in the housing submarkets with specific characteristics.
- Comparing the evolution of the residential market with other sectors.

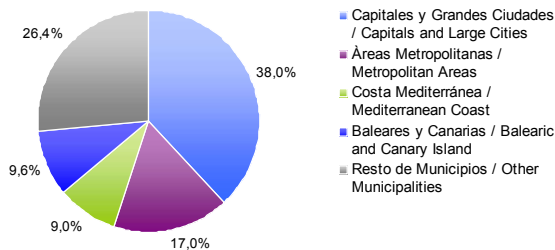
EVOLUCIÓN DEL ÍNDICE GENERAL / GENERAL INDEX EVOLUTION



EVOLUCIÓN RELATIVA INTERANUAL / RELATIVE YEAR-ON-YEAR EVOLUTION



## PONDERACIONES 2011 | WEIGHTING 2011



## CARACTERÍSTICAS | CHARACTERISTICS

<b>Tipo:</b>	Laspeyres Encadenado
<b>Base:</b>	2001 = 1000
<b>Frecuencia:</b>	Mensual, 2º martes del mes
<b>Tipo de Inmueble:</b>	Viviendas de mercado libre
<b>País:</b>	España
<b>Fuente:</b>	Tinsa, a partir de sus propias tasaciones
<b>Tipo:</b>	Chained Laspeyres Index
<b>Base:</b>	2001 = 1000
<b>Frecuencia:</b>	Monthly, 2 <sup>nd</sup> Tuesday of the month
<b>Tipo de propiedad:</b>	Free market housing
<b>Country:</b>	Spain
<b>Source:</b>	Tinsa, from its own valuations

## EVOLUCIÓN INTERANUAL (noviembre) | YEAR-ON-YEAR EVOLUTION (november)

	nov-02	nov-03	nov-04	nov-05	nov-06	nov-07	nov-08	nov-09	nov-10	nov-11
<b>General / General</b>										
Índice / Index	1216	1417	1660	1927	2193	2261	2084	1947	1875	1725
% Interanual / % Year-on-year	15,9%	16,5%	17,1%	16,1%	13,9%	3,1%	-7,8%	-6,6%	-3,6%	-8,0%
<b>Capitales y Grandes Ciudades / Capitals &amp; Large Cities</b>										
Índice / Index	1236	1481	1770	2076	2346	2407	2204	2050	1975	1784
% Interanual / % Year-on-year	17,2%	19,8%	19,5%	17,3%	13,0%	2,6%	-8,4%	-7,0%	-3,6%	-9,7%
<b>Áreas Metropolitanas / Metropolitan Areas</b>										
Índice / Index	1223	1440	1689	1977	2224	2251	2060	1913	1836	1686
% Interanual / % Year-on-year	16,0%	17,7%	17,2%	17,1%	12,5%	1,2%	-8,5%	-7,1%	-4,0%	-8,2%
<b>Costa Mediterránea / Mediterranean Coast</b>										
Índice / Index	1292	1549	1819	2144	2464	2468	2258	2056	1959	1802
% Interanual / % Year-on-year	22,4%	19,9%	17,4%	17,8%	15,0%	0,2%	-8,5%	-8,9%	-4,7%	-8,0%
<b>Baleares y Canarias / Balearic &amp; Canary Islands</b>										
Índice / Index	1191	1314	1451	1595	1789	1894	1734	1679	1587	1529
% Interanual / % Year-on-year	11,5%	10,3%	10,5%	9,9%	12,1%	5,9%	-8,4%	-3,2%	-5,5%	-3,7%
<b>Resto de Municipios / Other Municipalities</b>										
Índice / Index	1160	1301	1520	1767	2053	2144	2008	1884	1842	1713
% Interanual / % Year-on-year	13,5%	12,1%	16,9%	16,2%	16,2%	4,4%	-6,3%	-6,2%	-2,2%	-7,0%

IMIE es una marca registrada titularidad de Tinsa Consultoría, S.A.U. Sin contar con su previa autorización, el uso de la marca o del índice podría dar lugar a responsabilidades civiles y penales. TINSA Consultoría, S.A.U. no se responsabiliza de cualesquiera pérdidas o daños que pudieran derivarse de cualquier utilización del índice.

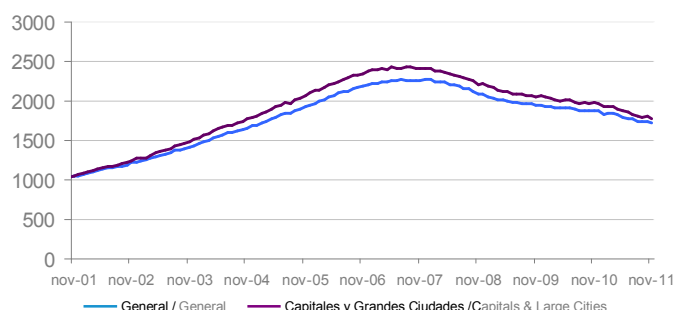
IMIE is a registered trademark owned by Tinsa Consultoría, S.A.U. Without its prior consent, the use of the trademark or Index could result in civil and criminal liabilities. TINSA Consultoría, S.A.U. accepts no responsibility for any loss or damages derived from any use of the Index.

## EVOLUCIÓN INTERANUAL (último año) | YEAR-ON-YEAR EVOLUTION (last year)

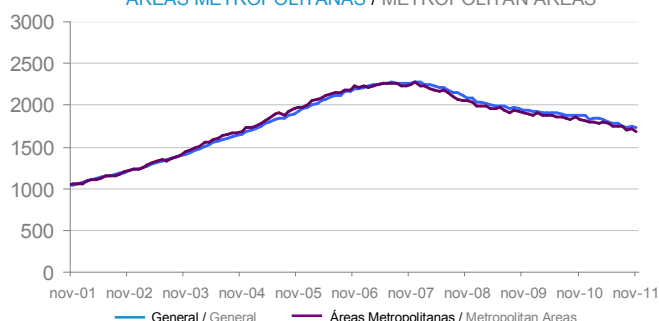
	Capitales y Grandes Ciudades Capital & Large Cities	Áreas Metropolitanas Metropolitan Area	Costa Mediterránea Mediterranean Coast	Baleares y Canarias Balearic & Canary Islands	Resto Municipios Other Municipalities	General
nov-10	-3,6%	-4,0%	-4,7%	-5,5%	-2,2%	-3,6%
dic-10	-5,0%	-4,2%	-6,8%	-2,4%	-1,6%	-3,9%
ene-11	-6,5%	-4,1%	-8,4%	-3,4%	-2,7%	-5,0%
feb-11	-5,2%	-5,4%	-6,7%	-0,8%	-3,3%	-4,5%
mar-11	-4,6%	-5,3%	-5,7%	-3,0%	-1,1%	-3,7%
abr-11	-5,6%	-4,2%	-6,4%	-3,3%	-2,5%	-4,4%
may-11	-6,7%	-5,2%	-8,1%	-6,6%	-4,2%	-5,9%
jun-11	-7,3%	-6,1%	-8,7%	-7,0%	-5,0%	-6,6%
jul-11	-7,5%	-6,1%	-9,5%	-2,5%	-5,4%	-6,4%
ago-11	-7,8%	-5,8%	-7,1%	-4,9%	-6,4%	-6,8%
sep-11	-8,9%	-7,2%	-8,2%	-6,0%	-6,1%	-7,4%
oct-11	-8,1%	-7,5%	-6,9%	-3,4%	-5,9%	-6,9%
nov-11	-9,7%	-8,2%	-8,0%	-3,7%	-7,0%	-8,0%

## COMPARATIVA ÍNDICES | INDEXES COMPARISON

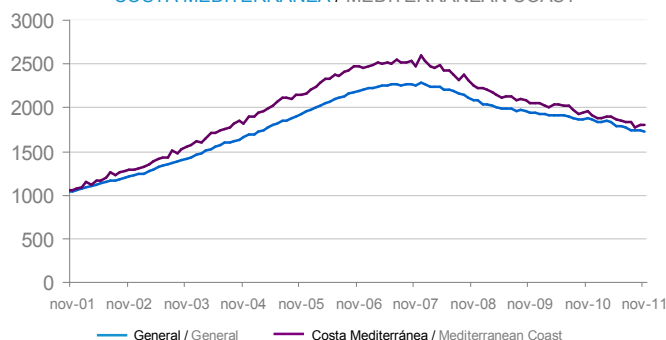
### CAPITALES Y GRANDES CIUDADES / CAPITALS & LARGE CITIES



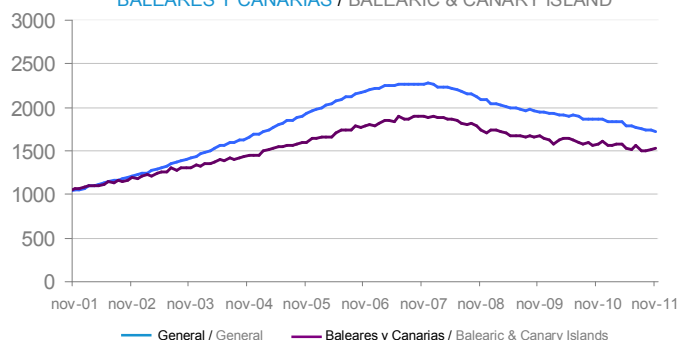
### ÁREAS METROPOLITANAS / METROPOLITAN AREAS



### COSTA MEDITERRÁNEA / MEDITERRANEAN COAST



### BALEARES Y CANARIAS / BALEARIC & CANARY ISLAND



### RESTO MUNICIPIOS / OTHER MUNICIPALITIES

