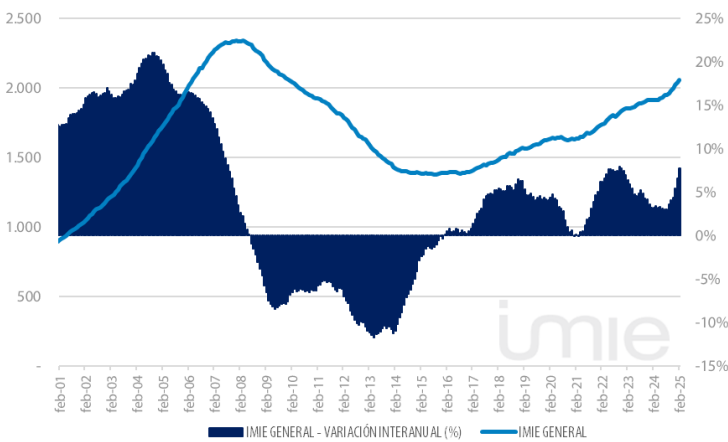




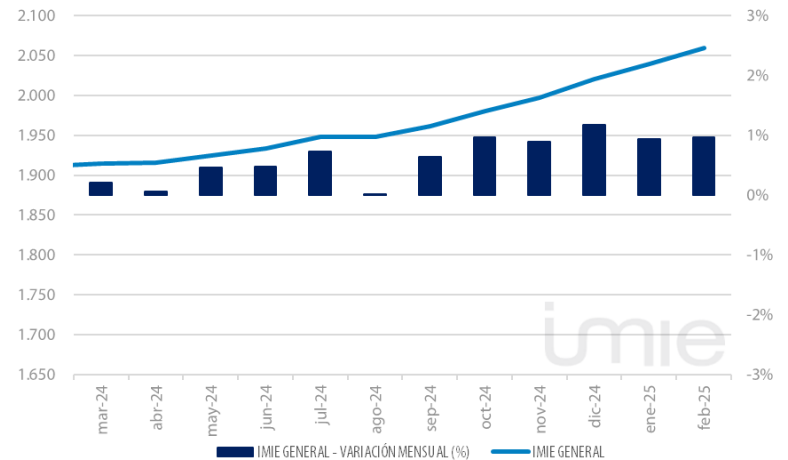
El índice Tinsa IMIE General y Grandes Mercados, que se calcula a partir de las tasaciones de vivienda terminada (nueva y usada) realizadas por Tinsa, recoge cada mes la variación interanual del valor de la vivienda y su nivel respecto al año 2001 (base 1.000).

Evolución histórica del Índice General

ÍNDICE GENERAL Y VARIACIÓN INTERANUAL



VARIACIÓN MENSUAL (ÚLTIMOS 12 MESES)

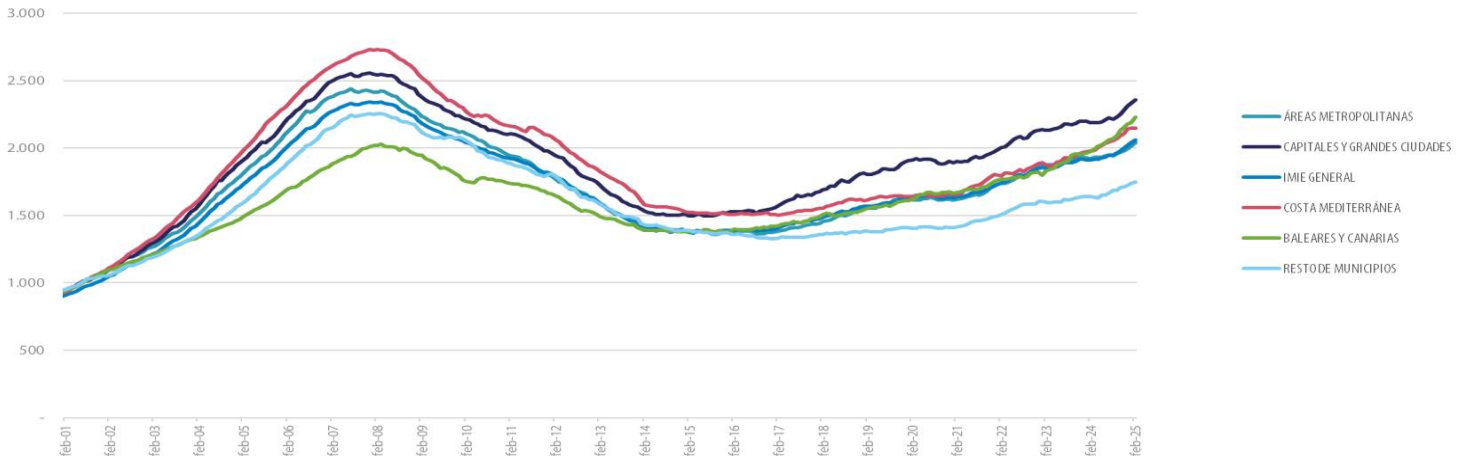


Flash de Mercado

Evolución interanual (excepto Oferta neta en portales; Euribor y Tasa de dudosaidad).

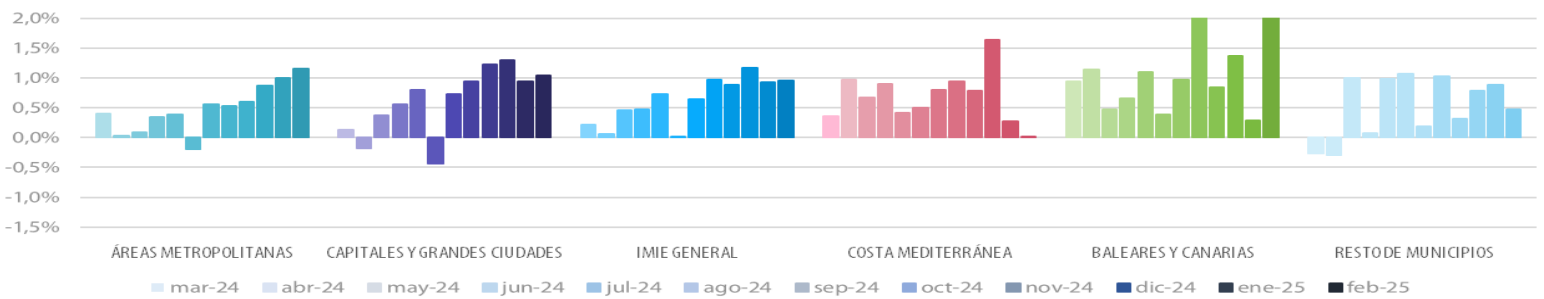


Evolución comparada de índices



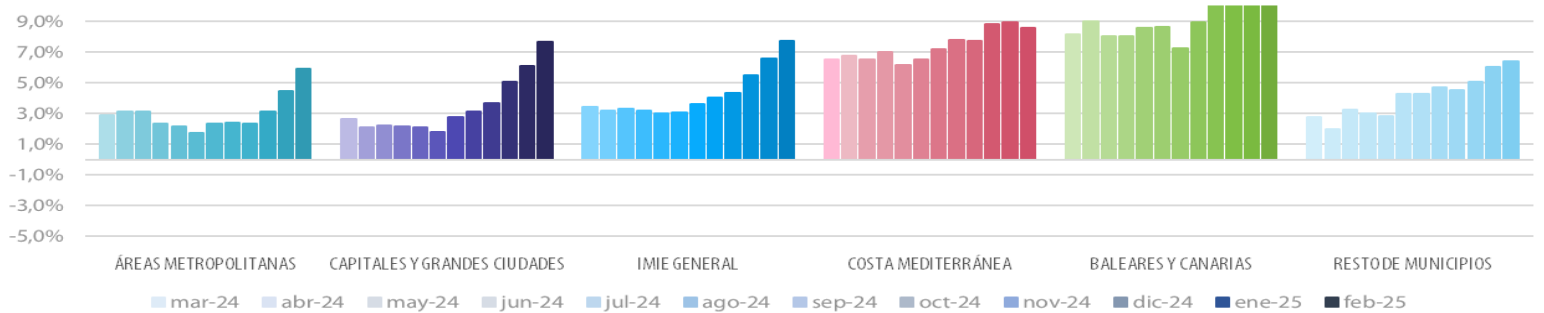
Variación mensual

ÚLTIMOS 12 MESES

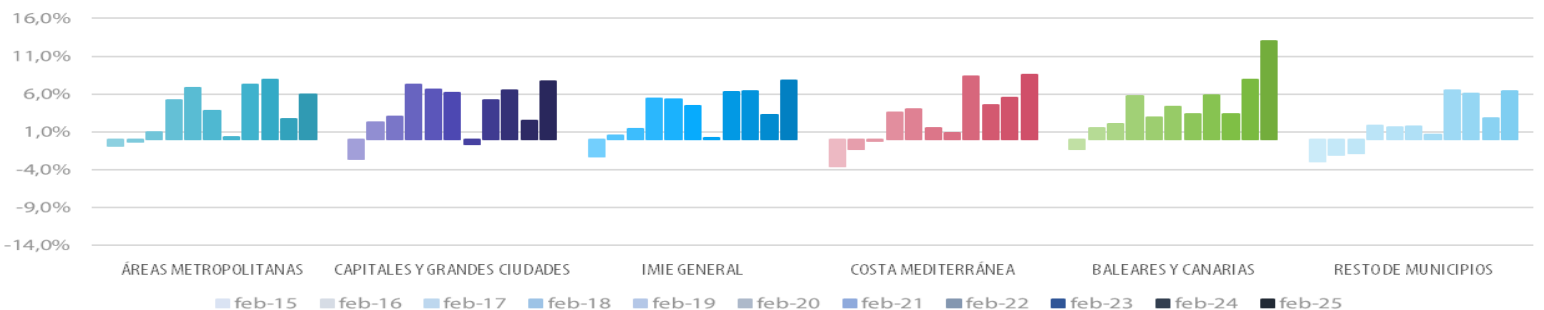


Variación interanual

ÚLTIMOS 12 MESES



ÚLTIMOS 10 AÑOS



Los datos contenidos en este informe han sido elaborados y son propiedad de Tinsa Tasaciones Inmobiliarias S.A.U. La información se pone a disposición de los usuarios de forma gratuita, autorizándose su reproducción para fines no comerciales citándose siempre la autoría de Tinsa Tasaciones Inmobiliarias. El IMIE ha sido elaborado a partir de los valores obtenidos de los informes de tasación emitidos por Tinsa, por lo que los precios que adopta de base para su elaboración pueden diferir del precio real de mercado. En consecuencia el IMIE tiene un alcance meramente indicativo de la evolución de los precios de mercado y no debe de ser en ningún caso utilizado para la adopción de decisiones comerciales. Tinsa Tasaciones Inmobiliarias no asumen ninguna responsabilidad por las desviaciones, inexactitudes, omisiones o errores que pudiera contener este documento ni aceptarán ninguna reclamación que traiga causa en cualquier utilización del Índice o de los datos contenidos en este documento.

Principales indicadores inmobiliarios y económicos

Indicadores inmobiliarios



COMPRAVENTA DE VIVIENDAS

Transacciones de vivienda (incluye nueva y usada).

	DICIEMBRE 2024	MES ANTERIOR
Variación interanual	37,2%	15,8%
Número absoluto	50.337	32.249
Variación acumulada*	9,4%	7,5%

Fuente: Instituto Nacional de Estadística.
(* Acumulado desde enero, en comparación con el mismo periodo del año anterior.



VISADOS DE OBRA NUEVA

Visados de inicio de obra emitidos por el Colegio de Aparejadores.

	DICIEMBRE 2024	MES ANTERIOR
Variación interanual	29,4%	28,7%
Número absoluto	9.166	11.457
Variación acumulada*	28,7%	11,5%

Fuente: Ministerio de Transportes, Movilidad y Agenda Urbana.
(* Acumulado desde enero, en comparación con el mismo periodo del año anterior.



OFERTA EN LOS PORTALES INMOBILIARIOS

Oferta neta de viviendas publicada en los principales portales.

	4T 2024	TRI. ANTERIOR
Número absoluto	572.379	586.954
Variación interanual	-18,68%	-17,24%

Fuente: Instituto Nacional de Estadística.
(* Acumulado desde enero, en comparación con el mismo periodo del año anterior.



HIPOTECAS

Préstamos concedidos para la financiación de viviendas.

	DICIEMBRE 2024	MES ANTERIOR
Variación interanual	29,4%	17,9%
Número absoluto	32.249	38.497
Variación acumulada*	11,1%	9,8%

Fuente: Instituto Nacional de Estadística.
(* Acumulado desde enero, en comparación con el mismo periodo del año anterior.



IMIE GENERAL

Evolución del precio medio por m2 de las viviendas valoradas por Tinsa.

	FEBRERO 2025	MES ANTERIOR
Variación interanual	7,8%	6,6%
Variación desde máximos	-12,1%	-12,9%

Fuente: Tinsa.

Indicadores económicos



IPC

Índice de Precios al Consumo.

	FEBRERO 2025	MES ANTERIOR
Tasa anual	3,0%	3,0%

Fuente: Instituto Nacional de Estadística.



EURIBOR

Tipo de interés promedio al que se prestan dinero las entidades y que sirve de referencia en créditos hipotecarios.

	FEBRERO 2025	MES ANTERIOR
Tasa mensual	2,40%	2,52%

Fuente: Banco de España.



TASA DE DUDOSIDAD*

Créditos a las familias para compra de vivienda que se considera en riesgo de impago.

	SEPTIEMBRE 2024	TRI. ANTERIOR
Tasa trimestral	2,46%	2,53%

Fuente: Asociación Hipotecaria Española.
* Dudosidad de hogares para compra de vivienda.



AFILIADOS A LA SEGURIDAD SOCIAL

Trabajadores afiliados en alta laboral el último día del mes.

	FEBRERO 2025	MES ANTERIOR
Variación interanual	2,4%	2,4%
Número absoluto	21.196.154	21.095.814

Fuente: Ministerio de Trabajo



PARO REGISTRADO

Parados inscritos en los servicios públicos de empleo.

	FEBRERO 2025	MES ANTERIOR
Variación interanual	-6,0%	-6,1%
Número absoluto	2.593.449	2.599.443

Fuente: Ministerio de Trabajo