



# imie

GENERAL Y GRANDES MERCADOS  
MARZO 2022

imie  
**6,8%**  
variación interanual  
**1.788 puntos**  
Índice General

0,3% variación mensual  
28,2% desde mínimos  
-23,5% desde máximos

**5,9%**  
variación interanual  
**1.975 puntos**  
CAPITALES Y GRANDES CIUDADES

**8,0%**  
variación interanual  
**1.686 puntos**  
ÁREAS METROPOLITANAS

**7,5%**  
variación interanual  
**1.844 puntos**  
COSTA MEDITERRÁNEA

**5,9%**  
variación interanual  
**1.781 puntos**  
BALEARES Y CANARIAS

**7,7%**  
variación interanual  
**1.499 puntos**  
RESTO DE MUNICIPIOS

0,4% variación mensual  
34,3% desde mínimos  
-22,2% desde máximos

0,5% variación mensual  
28,0% desde mínimos  
-30,0% desde máximos

0,6% variación mensual  
21,9% desde mínimos  
-33,3% desde máximos

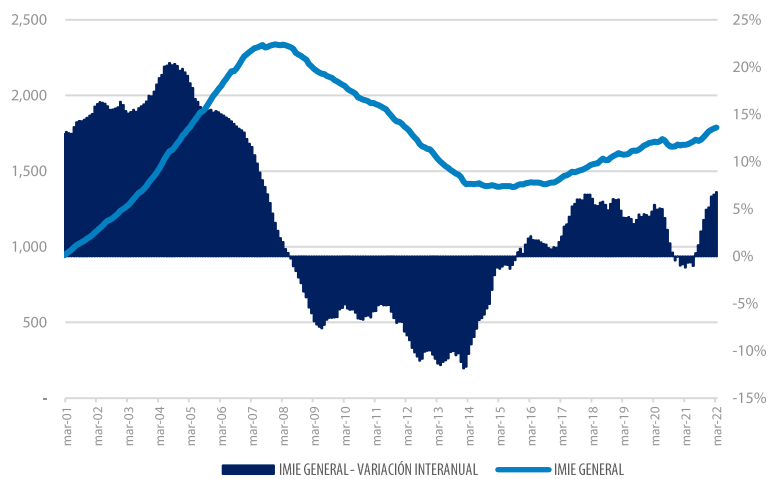
-0,4% variación mensual  
28,6% desde mínimos  
-12,6% desde máximos

0,3% variación mensual  
14,7% desde mínimos  
-33,2% desde máximos

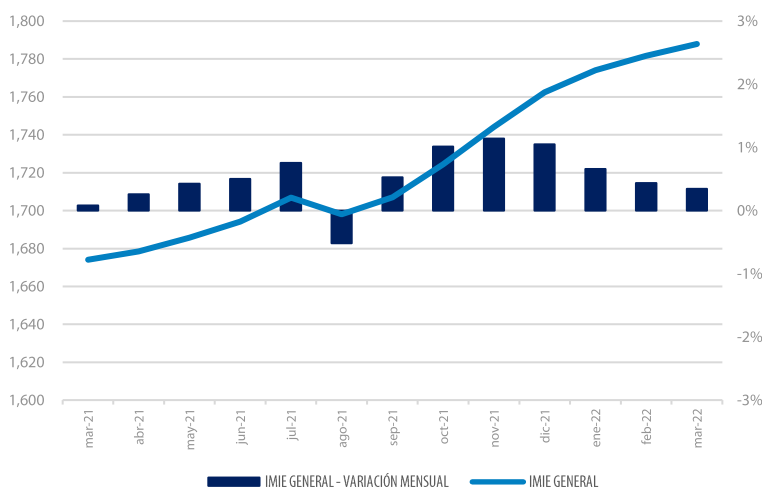
El índice Tinsa IMIE General y Grandes Mercados, que se calcula a partir de las tasaciones de vivienda terminada (nueva y usada) realizadas por Tinsa, recoge cada mes la variación interanual del valor de la vivienda y su nivel respecto al año 2001 (base 1.000).

### Evolución histórica del Índice General

ÍNDICE GENERAL Y VARIACIÓN INTERANUAL



VARIACIÓN MENSUAL (ÚLTIMOS 12 MESES)

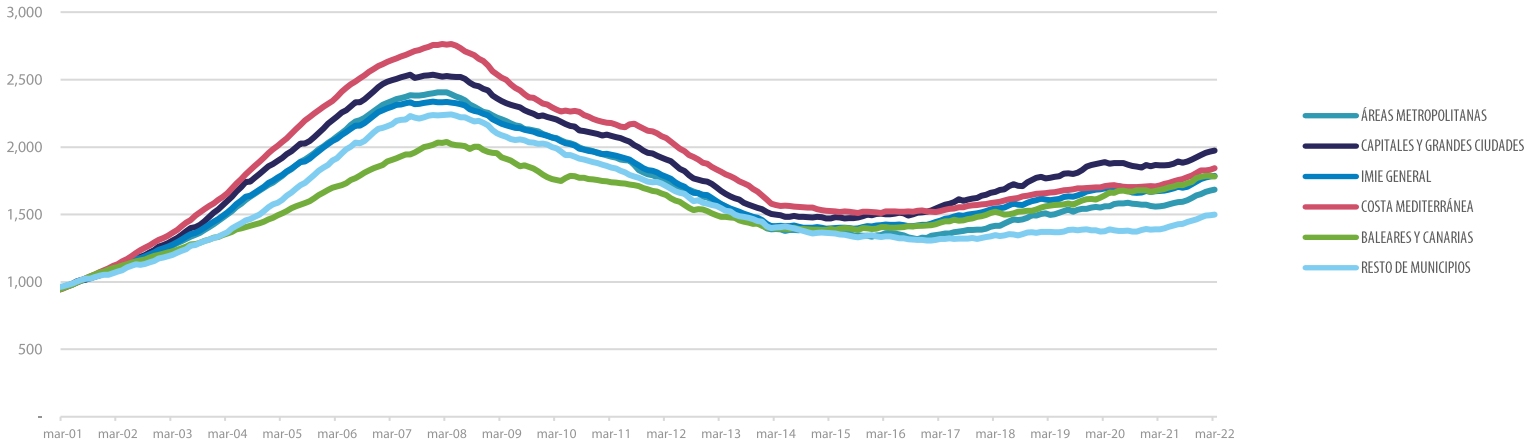


### Flash de Mercado

Evolución interanual (excepto Oferta neta en portales; Euribor y Tasa de dudosidad).

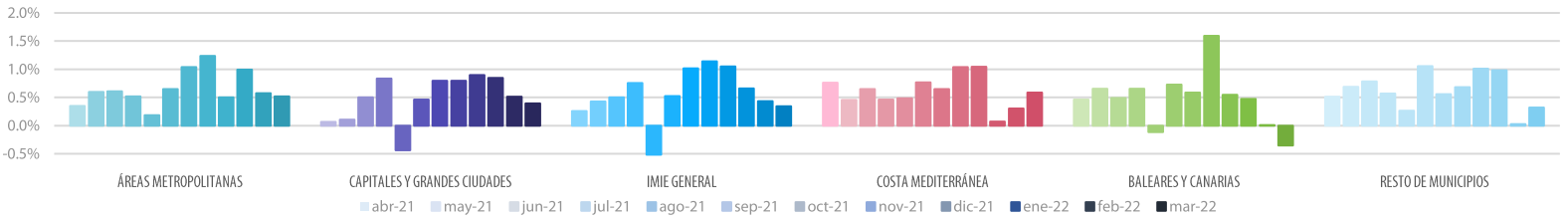
COMPRAVENTA DE VIVIENDAS	VISADOS DE OBRA NUEVA	OFERTA NETA EN PORTALES (variación trimestral)	HIPOTECAS	IMIE GENERAL	IPC	EURIBOR (tipo)	TASA DE DUDOSIDAD	AFILIADOS A LA SEGURIDAD SOCIAL	PARO REGISTRADO
<b>31,0%</b>	<b>20,9%</b>	<b>-7,17%</b>	<b>29,4%</b>	<b>6,8%</b>	<b>9,8%</b>	<b>-0,23%</b>	<b>3,06%</b>	<b>4,8%</b>	<b>-21,3%</b>
ENE	ENE	1T 2022	ENE	MAR	FEB	MAR	4T 2021	MAR	MAR

Evolución comparada de índices



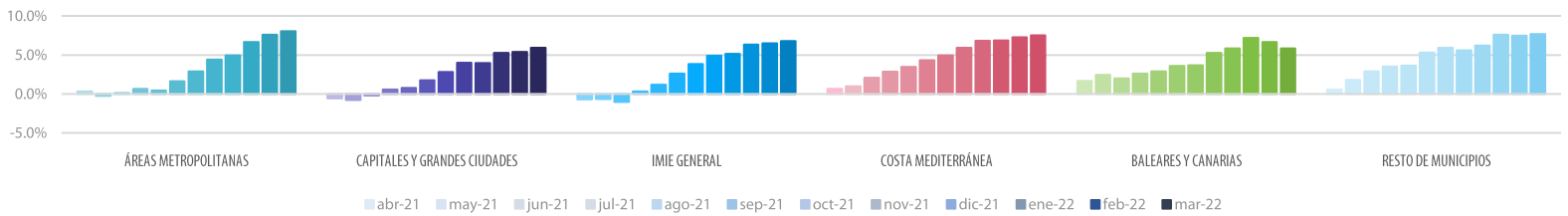
Variación mensual

ÚLTIMOS 12 MESES

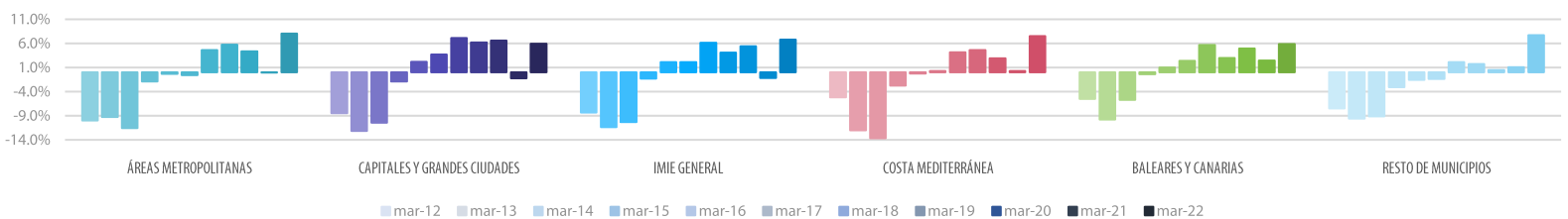


Variación interanual

ÚLTIMOS 12 MESES



ÚLTIMOS 10 AÑOS



Principales indicadores inmobiliarios y económicos

Indicadores inmobiliarios



COMPRAVENTA DE VIVIENDAS

Transacciones de vivienda (incluye nueva y usada).

	ENERO 2022	MES ANTERIOR
Variación interanual	<b>31,0%</b>	32,9%
Número absoluto	<b>52.684</b>	48.119
Variación acumulada*	<b>31,0%</b>	34,7%

Fuente: Instituto Nacional de Estadística.  
(\* Acumulado desde enero, en comparación con el mismo periodo del año anterior.



VISADOS DE OBRA NUEVA

Visados de inicio de obra emitidos por el Colegio de Aparejadores.

	ENERO 2022	MES ANTERIOR
Variación interanual	<b>20,9%</b>	29,3%
Número absoluto	<b>8.900</b>	9.124
Variación acumulada*	<b>20,9%</b>	26,6%

Fuente: Ministerio de Transportes, Movilidad y Agenda Urbana.  
(\* Acumulado desde enero, en comparación con el mismo periodo del año anterior.



OFERTA EN LOS PORTALES INMOBILIARIOS

Oferta neta de viviendas publicada en los principales portales.

	1T 2022	TRI. ANTERIOR
Número absoluto	<b>718.036</b>	751.264
Variación interanual	<b>-7,17%</b>	-7,37%

Fuente: Instituto Nacional de Estadística.  
(\* Acumulado desde enero, en comparación con el mismo periodo del año anterior.



HIPOTECAS

Préstamos concedidos para la financiación de viviendas.

	ENERO 2022	MES ANTERIOR
Variación interanual	<b>29,4%</b>	23,3%
Número absoluto	<b>36.185</b>	32.905
Variación acumulada*	<b>29,4%</b>	23,7%

Fuente: Instituto Nacional de Estadística.  
(\* Acumulado desde enero, en comparación con el mismo periodo del año anterior.



IMIE GENERAL

Evolución del precio medio por m2 de las viviendas valoradas por Tinsa.

	MARZO 2022	MES ANTERIOR
Variación interanual	<b>6,8%</b>	6,5%
Variación desde máximos	<b>-23,5%</b>	-23,8%

Fuente: Tinsa.

Indicadores económicos



IPC

Transacciones de vivienda (incluye nueva y usada).

	MARZO 2022	MES ANTERIOR
Tasa anual	<b>9,8%</b>	7,4%

Fuente: Instituto Nacional de Estadística.



EURIBOR

Tipo de interés promedio al que se prestan dinero las entidades y que sirve de referencia en créditos hipotecarios.

	MARZO 2022	MES ANTERIOR
Tasa mensual	<b>-0,23%</b>	-0,33%

Fuente: Banco de España.



TASA DE DUDOSIDAD\*

Créditos a las familias para compra de vivienda que se considera en riesgo de impago.

	DICIEMBRE 2021	MES ANTERIOR
Tasa trimestral	<b>3,06%</b>	3,03%

Fuente: Asociación Hipotecaria Española.  
\* Dudosidad de hogares para compra de vivienda.



AFILIADOS A LA SEGURIDAD SOCIAL

Trabajadores afiliados en alta laboral el último día del mes.

	MARZO 2022	MES ANTERIOR
Variación interanual	<b>4,8%</b>	4,1%
Número absoluto	<b>19.834.504</b>	19.694.272

Fuente: Ministerio de Trabajo



PARO REGISTRADO

Parados inscritos en los servicios públicos de empleo.

	MARZO 2022	MES ANTERIOR
Variación interanual	<b>-21,3%</b>	-20,1%
Número absoluto	<b>3.108.763</b>	3.111.684

Fuente: Ministerio de Trabajo