

Índice General Agosto



-39,4% desde máximos
3,1% enero-agosto 2017

% interanual



Capitales y grandes ciudades

6,8%
1.418 puntos



Áreas metropolitanas

6,7%
1.298 puntos



Costa mediterránea

-0,8%
1.389 puntos



Baleares y Canarias

2,8%
1.353 puntos



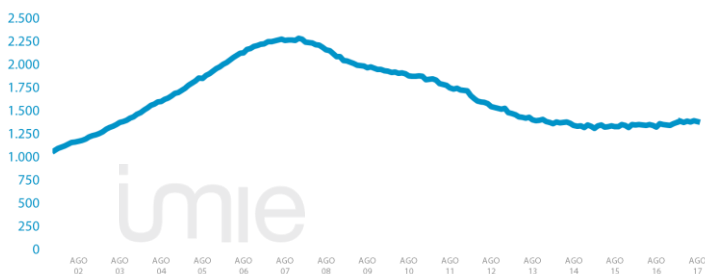
Resto de municipios

2,6%
1.377 puntos

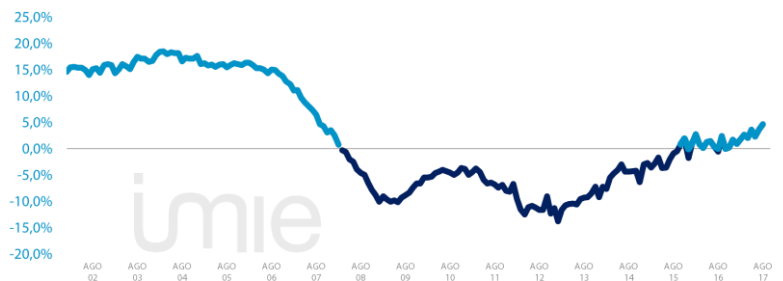
El índice Tinsa IMIE General y Grandes Mercados, que se calcula a partir de las tasaciones de vivienda terminada (nueva y usada) realizadas por Tinsa, recoge cada mes la variación interanual del valor de la vivienda y su nivel respecto al año 2001 (base 1.000).

Evolución histórica del Índice General y de su variación relativa interanual

ÍNDICE GENERAL



VARIACIÓN RELATIVA INTERANUAL



Flash de Mercado. Evolución interanual (excepto Oferta neta en portales; Euribor y Tasa de dudosidad).



Compraventa de viviendas

19,7%
JUN



Visados de obra nueva

7,9%
MAY



Oferta neta en portales (variación trimestral)

0,03%
2T 2017



Hipotecas

16,8%
JUN



IMIE General

4,7%
AGO



IPC

1,6%
AGO



Euribor (tipo)

-0,156%
AGO



Tasa de dudosidad

4,7%
1T 2017



Afiliados a la Seguridad Social

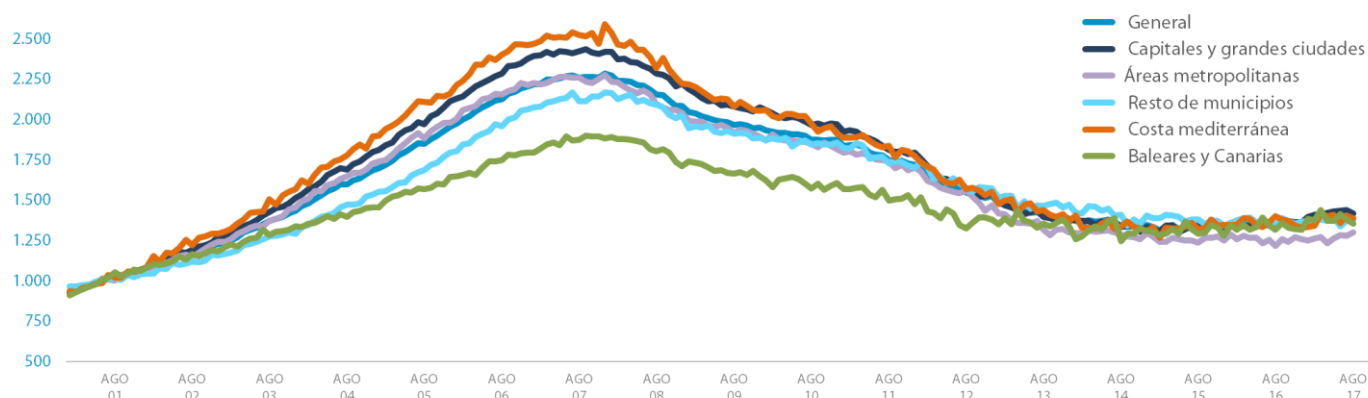
3,45%
AGO



Paro registrado

-8,52%
AGO

Evolución comparada de subíndices



Variación interanual en los últimos 12 meses

	SEP16	OCT16	NOV16	DEC16	ENE17	FEB17	MAR17	ABR17	MAY17	JUN17	JUL17	AGO17
General	2,4%	0,0%	0,2%	1,7%	0,9%	1,8%	2,7%	2,0%	3,6%	2,3%	3,7%	4,7%
Capitales y grandes ciudades	2,5%	1,6%	1,5%	2,4%	2,7%	3,4%	5,5%	6,1%	6,1%	4,6%	6,4%	6,8%
Áreas metropolitanas	-0,5%	-1,8%	-0,4%	0,6%	-2,9%	0,2%	-0,5%	-2,6%	-0,3%	4,2%	2,0%	6,7%
Costa mediterránea	4,3%	-0,6%	0,2%	-1,3%	-1,0%	-0,3%	1,9%	1,3%	4,7%	1,9%	3,3%	-0,8%
Baleares y Canarias	4,4%	-1,2%	-0,6%	2,8%	2,9%	4,4%	7,0%	4,0%	2,9%	1,5%	2,6%	2,8%
Resto de municipios	2,9%	-0,4%	-1,2%	2,0%	0,8%	0,2%	-0,6%	-1,4%	2,2%	-2,6%	0,8%	2,6%

Evolución del índice y variación interanual 2006 - 2017

		AGO-06	AGO-07	AGO-08	AGO-09	AGO-10	AGO-11	AGO-12	AGO-13	AGO-14	AGO-15	AGO-16	AGO-17
General	Puntos	2.124	2.261	2.156	1.964	1.875	1.748	1.545	1.401	1.340	1.329	1.322	1.384
	% interanual	15%	6,5%	-4,6%	-8,9%	-4,6%	-6,8%	-11,6%	-9,3%	-4,3%	-0,9%	-0,5%	4,7%
Capitales y grandes ciudades	Puntos	2.285	2.424	2.286	2.080	1.965	1.811	1.567	1.395	1.334	1.340	1.328	1.418
	% interanual	15,9%	6,1%	-5,7%	-9,0%	-5,5%	-7,8%	-13,4%	-11,0%	-4,4%	0,5%	-0,9%	6,8%
Áreas metropolitanas	Puntos	2.156	2.258	2.097	1.916	1.849	1.741	1.560	1.314	1.286	1.235	1.217	1.298
	% interanual	14,6%	4,7%	-7,1%	-8,7%	-3,5%	-5,8%	-10,4%	-15,8%	-2,1%	-4,0%	-1,5%	6,7%
Costa mediterránea	Puntos	2.403	2.525	2.316	2.078	1.976	1.835	1.566	1.439	1.337	1.319	1.400	1.389
	% interanual	13,9%	5,1%	-8,3%	-10,3%	-4,9%	-7,1%	-14,7%	-8,1%	-7,1%	-1,3%	6,2%	-0,8%
Baleares y Canarias	Puntos	1.746	1.875	1.803	1.662	1.574	1.497	1.325	1.355	1.243	1.290	1.316	1.353
	% interanual	13,3%	7,4%	-3,8%	-7,8%	-5,3%	-4,9%	-11,5%	2,3%	-8,3%	-3,8%	2,0%	2,8%
Resto de municipios	Puntos	1.956	2.114	2.094	1.911	1.844	1.726	1.574	1.461	1.410	1.380	1.341	1.377
	% interanual	16,2%	8,1%	-1,0%	-8,7%	-3,5%	-6,4%	-8,8%	-7,2%	-3,5%	-2,1%	-2,8%	2,6%

Ponderaciones y metodología

40,8%	17,8%	9%	9,1%	23,2%	Tipo:	Laspeyres Encadenado
Capitales y grandes ciudades	Áreas metropolitanas	Costa mediterránea	Baleares y Canarias	Resto de municipios	Base:	2001 = 1.000
					Frecuencia:	Mensual
					Tipo:	Viviendas de mercado libre
					País:	España
					Fuente:	Tinsa, a partir de sus propias tasaciones

| Principales indicadores inmobiliarios y económicos

Indicadores inmobiliarios

Compraventa de viviendas

Transacciones de vivienda (incluye nueva y usada).



	JUN 2017	MES ANTERIOR
Variación interanual	19,7%	22,9%
Número absoluto	44.135	44.782
Variación acumulada*	13,5%	12,2%

Fuente: Instituto Nacional de Estadística.

(*) Acumulado desde enero, en comparación con el mismo periodo del año anterior.

Visados de obra nueva

Visados de inicio de obra emitidos por el Colegio de Aparejadores.



	MAY 2017	MES ANTERIOR
Variación interanual	7,9%	2,4%
Número absoluto	7.681	4.908
Variación acumulada*	13,3%	15,1%

Fuente: Ministerio de Fomento.

(*) Acumulado desde enero, en comparación con el mismo periodo del año anterior.

Oferta en los portales inmobiliarios

Oferta neta de viviendas publicada en los principales portales.



	2T 2017	TRI. ANTERIOR
Número absoluto	756.270	755.987
Liquidez* (meses)	9,5	9,9

Fuente: Principales portales y elaboración propia.

(*) Plazo medio de venta en meses.

Hipotecas

Préstamos concedidos para la financiación de viviendas.



	JUN 2017	MES ANTERIOR
Variación interanual	16,8%	9,2%
Número absoluto	29.516	29.012
Variación acumulada*	8,4%	6,7%

Fuente: Instituto Nacional de Estadística.

(*) Acumulado desde enero, en comparación con el mismo periodo del año anterior.

IMIE General

Evolución del precio medio por m² de las viviendas valoradas por Tinsa.



	AGO 2017	MES ANTERIOR
Variación interanual	4,7%	3,7%
Variación acumulada*	3,1%	3,6%

Fuente: Tinsa.

(*) Variación en lo que va de año (entre enero y el mes analizado).

Indicadores económicos

IPC

Índice de Precios al Consumo.



	AGO 2017	MES ANTERIOR
Tasa anual	1,6%	1,5%

Fuente: Instituto Nacional de Estadística.

Euribor

Tipo de interés promedio al que se prestan dinero las entidades y que sirve de referencia en créditos hipotecarios.



	AGO 2017	MES ANTERIOR
Tasa mensual	-0,156	-0,154

Fuente: Banco de España.

Tasa de dudosidad*

Créditos a las familias para compra de vivienda que se considera en riesgo de impago.



	1T 2017	4T 2016
Tasa trimestral	4,7%	4,7%

Fuente: Asociación Hipotecaria Española.

* Dudosidad de hogares para compra de vivienda.

Afiliados a la Seguridad Social

Trabajadores afiliados en alta laboral el último día del mes.



	AGO 2017	MES ANTERIOR
Variación interanual	3,45%	3,61%
Número absoluto	18.309.844	18.489.329

Fuente: Ministerio de Empleo.

Paro registrado

Parados inscritos en los servicios públicos de empleo.



	AGO 2017	MES ANTERIOR
Variación interanual	-8,52%	-9,43%
Número absoluto	3.382.324	3.335.924

Fuente: Ministerio de Empleo.